



NOTAS COMPLETAS Y DIARIO DEL VIAJERO



REGION®

Un puente de comunicación - 32º año de circulación

Del 30 de septiembre al 5 de octubre de 2022 - Nº 1.509 - INPI 1983083 - Redacción: Independencia 195, Santa Rosa LP (02954) 387800 / (2954) 317541 - info@region.com.ar - www.region.com.ar - Dir. Prop.: Gerardo Yanes

Pizzeria ALLEGRE
Te va a GUSTAR!!
DELIVERY
458202
456613
EDISON 1045 - SANTA ROSA

Parque Agroalimentario de Santa Rosa



Con la presencia la subsecretaria de Industria, Comercio y PyMEs, Vanina Fernández, se llevó a cabo la apertura de una oferta presentada en la licitación de la sala elaboradora de alimento, perteneciente a una empresa de la Ciudad Autónoma de Buenos Aires que brinda servicios gastronómicos a instituciones y empresas....

Este fin de semana es la 96ª Expo Rural de Santa Rosa

Próxima salida del Semanario: jueves 6



Dado que el próximo viernes 7 de octubre es feriado Nacional (Finde Súper Largo del viernes 7 al lunes 10), Semanario REGION® adelanta su salida un día antes, al jueves 6 de octubre. Por favor tomar nota anunciantes y agencias.

Día del Notariado Latino - Escribano



Este domingo 2 de Octubre se recuerda el "Día del Notariado Latino", popularmente reconocido en Argentina como el "Día del Escribano", en homenaje al primer encuentro internacional que Argentina realizara en Buenos Aires en el año 1948, con la idea de reunir a los notarios de distintos países de legislación similar...

Calde
BARTEL
PRODUCTOS DE LIMPIEZA
M. Duarte 753 - Tel: (02954) 42 7477

La Asociación Agrícola Ganadera de La Pampa abre sus puertas este fin de semana en Santa Rosa, para llevar adelante la 96ª Exposición Agrícola, Ganadera, Industrial, Comercial y de Servicios.

La Organización anticipó un importante número de reproductores entre las diferentes razas, gran cantidad de stands de organismos, empresas y emprendedores pampeanos, más un Paseo Artesanal.

El viernes se abrirán las puertas para delegaciones escolares, con acceso libre y sin cargo, para ambos turnos. Las exhibiciones, espectáculos y concursos, se concentrarán durante el sábado y el domingo. Los remates, serán el domingo por la mañana y por la tarde.

96ª EXPOSICION DE SANTA ROSA
Agrícola, Ganadera, Industrial, Comercial y de Servicios

La Asociación Agrícola Ganadera de La Pampa (AAGLP), es una contumaz institución de fuerte compromiso con la Provincia. Las actividades en las que trabajamos día a día en representación de nuestros Productores son: Mesa Agropecuaria Provincial, CONSEJO Social de La UNLPam, COPROSA, COPROSAVE, FUNCAEP, Comisión Asesora de Suelos, Comisión Asesora de Fajas Silvícolas, Comisión Asesora de Bosques, Consejo de Extensión de la Facultad de Agronomía, Comisión de Seguridad, Consejo Asesor del INTA Anguil, Ente Municipal de Caminos.

Cedemos nuestras instalaciones para que realicen sus actividades recreativas y solidarias. El Club Santa Rosa Rugby, Equinoterapia El Zorral y la Escuela de Arte Escuela Pampa Mia están emplazados en los predios de la AAGLP.

Varias organizaciones intermedias confían en nosotros para llevar adelante acciones solidarias.

Estamos orgullosos de colaborar con nuestra Ciudad. La Exposición Agrícola Ganadera Comercial, Industrial y de Servicios es el evento por excelencia de nuestra institución donde nos encontramos para mostrar todo el potencial del ámbito rural y retomar el círculo virtuoso del desarrollo social y económico.

Av. Spinetto 551 (6300) Santa Rosa, La Pampa, Argentina
Teléfono: (02954) 43-2497 - www.aaglp.org.ar
30 de Septiembre al 2 de Octubre de 2022 - Santa Rosa - La Pampa - Patagonia Argentina

MERCADO CONCENTRADOR SANTA ROSA

"La concreción de un sueño, por la soberanía alimentaria está en marcha: el Mercado Concentrador de frutas y verduras y la Empresa Municipal de Alimentos serán una realidad. Gracias a todos y todas."

Santa Rosa MUNICIPIO
Luciano di Nápoli Intendente

Plano en Boleterías

REGION® Empresa Periódica, como todos los años edita el Plano de Ubicación de los Stands a cielo abierto y en los dos galpones cerrados, junto al Programa de Actividades del fin de semana. Este material desplegable a todo color es gratuito y debe reclamarse con el pago de la entrada en las boleterías habilitadas. También puede conseguirse en las empresas auspiciantes, en los principales hoteles de la ciudad y en nuestra redacción (uno por persona) en Independencia 195, Santa Rosa. La gran fiesta que une al campo y la ciudad ya está nuevamente activa en la capital pampeana. Un fin de semana para disfrutar a pleno en familia y degustar lo mejor de la gastronomía regional...

Se fue Besansón, un hacedor de Arte



Foto de su última visita a La Pampa.

El director fundador de la Agencia Periodística Cid y del Diario del Viajero, se fue a dormir eternamente el pasado domingo 25 de septiembre, a los 93 años.

Carlos José Besansón no solo fue un Periodista sagaz y un destacado Abogado, también incursionó con ser Bombero Voluntario y Corresponsal de Guerra, entre otras muchas facetas.

Con tesón logro formar una gran empresa y editar por más de 36 años un periódico gratuito en papel, pionero en Argentina. Besansón se autodefinía como "un fracasado con éxito". Su excelente sentido del humor lo conjuaba maravillosamente con su perfil chinchudo. La injusticia y la estupidez manifiesta eran dos cosas que no estaba dispuesto a soportar...

Ya llega el Finde Largo de Octubre



San Rafael: Rafting en el río Atuel.

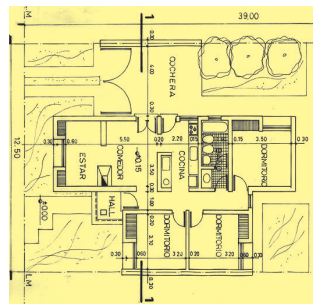
No le vamos a decir todo lo que usted puede hacer en La Pampa, porque ya lo sabe.

Pero teniendo cuatro días por delante, podemos programar una salida más larga a otros puntos de provincias vecinas. ¿Qué tal si agarramos el auto y hacemos un raid por las provincias limítrofes de Mendoza y San Luis?.

Hay tiempo, aproveche.

Lo ideal sería comenzar por Cuyo, saliendo de La Pampa por Santa Isabel -donde se pueden apreciar hermosas artesanías aborígenes-, continuando ya en Mendoza hasta General Alvear y deteniéndonos en San Rafael (poco más de 500 km desde Santa Rosa)...

Costos actualizados de la Construcción



Cada último viernes del mes publicamos sobre el modelo de una vivienda unifamiliar en Planta Baja, de una superficie de 120 m2, construida en mampostería de ladrillo común y losa cerámica, los costos actualizados del M2.

La Gauchita Especias
El mundo de lo natural

Venta por mayor y menor

- Cereales
- Copetín • Repostería
- Frutas secas • Condimentos
- Quesos • Productos para celíacos y diabéticos

Tel: (02954) 41-41-99
Yrigoyen 354 / Santa Rosa

Elegí **pintar**

Tersuave

COLOR Y TEXTURA EN UN SOLO PASO

COLORES DE FÁBRICA

TERPLAST

Deballi pinturerías

Tel: (02954) 45-3922

Casa Central General Pico: Calle 18 Nº343 / Tel: (02302) 421910/ 43-3248
Santa Rosa: Av. Luro 1.131 / Tel: (02954) 45-3922
Av. Luro y Alvear / Tel: (02954) 42-1922
Ameghino y Edison / Tel: (02954) 43-8949

REGION Un puente de comunicación es marca registrada INPI Nº 1.983.083. Redacción y Publicación: Independencia 195, Tel: (02954) 387800 - Santa Rosa - La Pampa - Argentina. Publicación declarada de Interés General por el Registro de Interés General Nº 559581 - Directores: Dra. María Martínez y Gerardo Yanes. Todos los derechos reservados. La Dirección no se hace responsable por las notas firmadas por personas e instituciones o por otros fuentes, las cuales pueden coincidir o no con nuestro pensamiento redaccional sobre el tema - Impreso en Argentina por Agencia Periodística CID, Av. de Mayo 666 Tel: (011) 4331-5050 - Buenos Aires. PRINTED IN ARGENTINA.

Fallecimiento del Dr. Carlos Besansón Se fue un hacedor de Arte



Carlos Besansón junto a su esposa, la Lic. Elizabeth Tuma, quien lo acompañó con infinito amor hasta el final.

VIENE DE TAPA

Fue un dador de buenos consejos y quienes supieron aprovecharlos se beneficiaron ampliamente.

Su pérdida es irreparable en muchos sentidos -especialmente para su familia y amigos-, porque fue un artista de la escritura.

Sus editoriales en el Diario del Viajero, sin importar cuando las haya escrito, siguen actualizadas con el paso del tiempo... y lograr eso es arte. Besansón fue uno de los pocos profesionales que quedaban de la información, es decir, de los periodistas que se ocupan de advertir y comunicar, pero sin intentar formar con su opinión, o sea *in-forman*.

Todos los que hemos sido

sus lectores compartimos -porque así él lo quiso- hasta sus cuestiones más íntimas en sus Editoriales, experiencias de familia, abusos de especuladores financieros, clases de lunfardo, cátedra de filosofía e historia, en las que personalmente siempre admiramos, el acertado uso de las figuras literarias.

En sus escritos siempre uno sabía de quien hablaba, sin necesidad de nombres, eso formaba parte de su arte.

Hoy estamos despidiendo a nuestro amigo, consejero, mentor y único padre reconocido por nosotros en el oficio periodístico: el Dr. Carlos Besansón, una de las mentes más lúcidas de nuestra historia contemporánea.

María y Gerardo

Este fin de semana es la 96ª Expo Rural de Santa Rosa

VIENE DE TAPA

Viernes 30 Jura y Charlas

La mañana del viernes 30 comenzará con la jura de reproductores bovinos, ovinos y porcinos y por la tarde la jura de la muestra comercial, industrial y de servicios. A su vez, este día se abrirán las puertas para delegaciones escolares, con acceso libre y sin cargo, para ambos turnos, a las 9 de la mañana y a las 14 hs.

A las 20 hs. habrá espectáculos musicales en el nuevo "Sector Gastronómico" donde actuará Laurita Gómez.

En la Sala de Conferencias

Paralelamente en la Sala de Conferencias de la AAGLP a las 15 hs. la Fundación Flor dará una charla sobre "Nuestra experiencia y camino de vida". Y posteriormente a las 19 hs. el tema será "Aprende a gestionar tu tiempo", a cargo de Juan Cruz Mura y Daiana Domínguez Negocios Inmobiliarios.

En el "Quincho"

Mientras tanto, en el "Quincho" de la Institución organizadora, a las 17 hs. los asesores Luis Milione y Francisco Perdomo disertarán sobre "¿Cómo construir con Retak?"

Luego, a las 19:30 hs. la Med. Vet. Virginia Martínez, directora de Extensión Agropecuaria del Ministerio de la Producción provincial, hablará sobre la "Ley Ovina, Fundamentos y su aplicación en La Pampa".

Finalmente, a las 20:15 hs, Ramiro Perdigues llevará adelante el Taller debate: "Patrón racial Pampinta".

Sábado 1 inauguración

El sábado 1 de octubre, en horas de la mañana comenzará la jornada con el Remate de Reproductores



en la Pista Central, a partir de las 9:30 hs.

Al mediodía será el turno de las Actividades y Exhibición de Equinoterapia.

Tras el tradicional almuerzo institucional, la Comisión Directiva de la AAGLP junto con las autoridades oficiales de Nación y de Provincia de La Pampa, del Municipio, dirigentes de entidades colegas e invitados especiales, realizarán una recorrida por la muestra a eso de las 14 hs. Luego a las 15 hs, se concretará la inauguración oficial, desde la Tribuna junto a la Pista Central, con los habituales discursos del presidente de la AAGLP, Marcelo Rodríguez, así como también un funcionario de Nación un representante de CARBAP y un funcionario del gobierno pampeano, que declarará inaugurado este clásico encuentro del campo con la ciudad.

El programa continuará con el desfile de grandes cam-

peones, maquinarias agrícolas, concesionarias de automotores y camionetas en exhibición y todo el colorido y la destreza de los centros tradicionalistas.

Seguidamente a eso de las 17 hs. se plantean tres alternativas: En la Pista Central, actuará la Escuadra Pampa Mía. En tanto que, en el mismo horario pero esta vez en la Pista de Jura, se realizará el Remate de Vaquillonas y a su vez, en la "Sala de Conferencias" habrá otra charla a cargo de la Fundación Flor, sobre "La diversidad en las Organizaciones".

Para las 20 hs. está anunciado en el escenario del Sector Gastronómico, un nuevo Show con "El Entrevero" y León Gamba.

Por la noche, a las 21:30 hs. será el momento de la Cena de Gala y Premiación, que esta vez será en el Hotel Mercure, con Show de Joaquín Helvig y DJ a cargo de Juan Petto

Domingo 2 cierre

El domingo 2 a las 10 horas en Pista Central, comenzará la jornada con Rieendas de Damas y Niños. Luego a las 13:30 hs. será la Competencia Moto vs Caballo y a las 14 hs, el primer Encuentro Payador vs Trap.

A las 14:30 hs. habrá Pruebas de Rieendas General, mientras que a las 16 hs. llega la Revancha de la Competencia Moto vs Caballo.

A las 16:30 hs. es el momento del 2º Encuentro de Payador vs Trap, para pasar a las 17 hs. a la Semi Final de Rieendas y a partir de las 17:45 hs. a la Gran Final.

Paralelamente en el Sector Aves a las 16 hs. se desarrollará el remate de los plumíferos.

Para terminar la jornada, en el Sector Gastronómico esta vez es el turno del show de "Tinku", completando los espectáculos musicales y el cierre de la Exposición.

Entradas

El valor de la entrada general para el público es de \$ 500 y habrá dos accesos, el de Av. Spinetto y Duval y el de la calle Chaco.

Jubilados y pensionados \$ 300. Menores de 10 años tendrán ingreso gratuito, al igual que los estudiantes de las facultades de Agronomía y de Ciencias Veterinarias que exhiban sus libretas.



96º EXP Rural
30 de Sep - 1 y 2 de Oct - 2022

LLEGA LA EXPOSICIÓN RURAL MÁS GRANDE DE LA PAMPA

ASOCIACIÓN AGRÍCOLA GANADERA DE LA PAMPA SANTA ROSA F.C.O.

Av. Spinetto 551, S. Rosa
www.aaglp.org.ar
Asociación Agrícola Ganadera De La Pampa La Rural

ESCUELA DE INGLÉS
23 años de experiencia e idoneidad en la enseñanza de inglés.

Exámenes UNLPam SAT - TOEL - IELTS

Exámenes Internacionales UNIVERSITY OF CAMBRIDGE ESOL Examinations

Garibaldi 254 | 418618
saintmaryslp@gmail.com | St. Mary's School of English

Para disfrutar! **429449**
MEDIODÍA Y NOCHE SÓLO CON RESERVAS

Parrilla **Los Caldenes** Pastas

ver menú en parrillaloscaldenes.com
DELIVERY mediodía y noche (consulte)

Av. Sgo. Marzo 385 - Santa Rosa

Guíaplano
ACTUALIZADA

Planos sectorizados con coordenadas de S. Rosa, Toay y Zona de Quintas.

Guía de búsqueda de calles con barrios y alturas.

\$ 2.000

Búsqueda ampliada por Nros. de Casas de Barrio + PLANO COLOR 0,70 x 1m de SANTA ROSA

Consígala en su proveedor habitual o en nuestra oficina: Independencia 195 S.Rosa Atención al Consumidor: (02954) 387800

B&M
MECÁNICA INTEGRAL DEL AUTOMOTOR

DIAGNÓSTICO, REPARACIÓN Y MANTENIMIENTO EN GENERAL DE TODAS LAS MARCAS

Especialidad: PEUGEOT - CITROËN

2954 - 15317540 / 2954 - 15525477

Tita Merello esq. S. Alvarez, a metros de Rotonda Sur / bym.servicios.taller@gmail.com

PARQUE AGROALIMENTARIO DE SANTA ROSA

Licitación de sala elaboradora de alimentos

El Ministerio de la Producción en un trabajo de puesta en operación del Parque Agroalimentario de la ciudad de Santa Rosa, llevó a cabo la apertura de una oferta presentada en esta licitación pública, que tuvo como objetivo el alquiler de la sala de procesados y depósito de dicho predio.

En la oportunidad estuvo presente la subsecretaria de Industria, Comercio y PyMEs, Vanina Fernández; el contador General de la Provincia, Adrián García; el director de Desarrollo Industrial, Alex Rodrigo; la técnica de la Dirección, Mariana Urretavizcaya, demás técnicos de ambos organismos y representantes de la empresa FOOD RUSH SH Servicios Gastronómicos.

La subsecretaria señaló a la Agencia Provincial de Noticias que se trata de una empresa de la Ciudad Autónoma de Buenos Aires que tiene intenciones de radicarse en La Pampa y se dedica a la fabricación de viandas para instituciones, organismos gubernamentales, como el servicio penitenciario, hospitales, entre otros.

Agregó que a partir de ahora



se llevará a cabo un proceso de análisis de la oferta, "en principio se verificará el cumplimiento de los requisitos que implica dicha licitación, como así también de los factores de priorización indicados en el pliego, que tienen que ver con la generación de puestos de trabajo, la formación de mano de obra y el agregado de valor, verificado el cumplimiento de todo ello -dijo-, estaríamos en condiciones de adjudicar".

El Parque Agroalimentario de Santa Rosa está ubicado en cercanías del Bajo Giuliani sobre la ruta 35, km 319.5,

comprendiendo 12 hectáreas, mientras que el mencionado inmueble abarca una superficie cubierta total de 2400 m2, está compuesto de cinco zonas estratégicamente proyectadas para un buen ingreso de materia prima, procesamiento y el depósito del producto terminado.

Estas cinco áreas cuentan con dos depósitos de 770 m2 y 440 m2, la sala de elaboración con una superficie de 360 m2 revestida con panelería sanitaria de PVC y equipamiento fabricado en acero inoxidable grado alimenticio, requisito necesario

para este tipo de industrias, lo cual junto a oficinas, baños, vestuarios hacen una superficie de 824 m2.

Además cuenta con una pasarela vidriada en planta alta de 222,23 m2, que permite visualizar el área de producción y depósitos.

En total, posee una superficie cubierta en planta baja de 2034,62 m2 y de 222,23 m2 en planta alta y superficie semicubierta de 361,81 m2.

Para más información comunicarse con la Dirección de Desarrollo Industrial, teléfono: 02954-452727, mail: desarrolloindustrial@la-pampa.gov.ar

Día Nacional de la Conciencia Ambiental

Cada 27 de septiembre, desde 1995, se conmemora en la Argentina el Día Nacional de la Conciencia Ambiental. ¿Por qué?: Se estableció por ley dos años después de que siete personas murieran en Avellaneda por inhalación de gas cianhídrico. Integrantes de una familia estaban almorzando en su casa cuando comenzaron a sentirse mal, llamaron a un hijo quien fue a asistirlos junto con su esposa y un grupo médico de tres personas. Todos murieron producto de la inhalación de un compuesto de gases que subía por la rejilla de la casa fami-

liar. Algunas empresas habían echado veneno en las cañerías sin tener en cuenta hacia dónde viajaría. La causa no tuvo culpables: cuatro empresarios y una transportista que habían sido señalados como los responsables fueron sobreesidos. Dos años después el Senado promulgó la Ley 24.605 y declaró el 27 de septiembre como "Día Nacional de la Conciencia Ambiental". para impulsar prácticas y actitudes responsables con el medioambiente...

Nota completa en: www.region.com.ar



Seguimos renovando el sistema de cloacas en Santa Rosa

- + Renovación Cloacas Bº Aeropuerto
- + Renovación Cloacas Bº Villa del Busto
- + Renovación Estación de Bombeo N° 1

Inversión: más de \$ 2.100 millones

POR PLAN DE OBRAS DE RENOVACIÓN
Santa Rosa

Revestimientos - Sanitarios - Grifería
Membranas Asfálticas - Tejas losa
y metálicas - Distribuidor de chapas
Viguetas - Ladrillos - Cerámicos

CORRALÓN
AILLAVINKA

klaukol

Calle 13 esq. 122 - General Pico - Tel: (02302) 42-3264/42-5585

INDUSTRIA ADHERIDA
COMPRES PAMPEANO
MINISTERIO DE LA PRODUCCIÓN

RICHTER
CARPINTERÍA Y DISEÑO

Cel: 2954 685728
SANTIAGO
ÁLVAREZ 1.756
SANTA ROSA

Alberto Enrietti
ARQUITECTO

edison 857
arquitectoenrietti@gmail.com
cel. (02954) 15-596052
Telefax: (02954) 450101
6300 santa rosa - la pampa

Seguimos teniendo todo lo de siempre y más, pero ahora anexamos nuestro Almacén de Ramos Generales donde podrá encontrar artículos de decoración y regalos

Almacén DE RAMOS GENERALES

Cerrajería - Accesorios
ABIERTO TAMBIÉN SABADO A LA TARDE
CEL: 15514982
Andrada 38 - Santa Rosa - Tel: (02954) 45-4544

NEX
HERRAJES

POLERO E HIJOS
VENTA DE MATERIALES SANITARIOS

Abierto sábados por la tarde

San Juan 632/36 - Santa Rosa
Tel: (02954) 42-6018

Roca Deca Piazza Copea TINACOS
Grifería Peirano TIGRE Bombas ROWA ferrum

29 años en SANTA ROSA

...pero más de 40 años de experiencia en el rubro es lo que nos ha permitido seguir creciendo. Agradecemos a clientes, amigos y proveedores la confianza depositada en nuestro trabajo.

PASTORUTTI | NEORED
MATERIALES ELÉCTRICOS

shop.pastorutti.com

2954-513737

Casa Central:
Av. Circunvalación Stgo. Marzo Sur 455
02954 43-2208 - 02954 42-3404
Sucursal Iluminación: Mansilla 44 - 02954 43-8004

REGION® - Del 30 de septiembre al 5 de octubre de 2022 - Nº 1.509 - www.region.com.ar

LA EMPRESA EN SANTA ROSA
29 Años de "Pastorutti"



En esta época, en el año 1993, abrió sus puertas en Santa Rosa, "Pastorutti Materiales Eléctricos", cuyo origen comercial viene de la ciudad de General Pico desde 1981, ofreciendo una gran variedad de productos, ganando posición rápidamente en el mercado provincial.

Dos direcciones
Actualmente la firma tiene dos direcciones de atención en la capital pampeana, la Casa Central en Av. Circunvalación Sur 455, con un gran salón de exposición y venta, oficinas administrativas y depósito y el local céntrico de la calle Mansilla 44, con gran diversidad en proyectos de iluminación y amplia variedad en motores y todo en energía solar.

Grandes marcas
"En toda nuestra trayectoria -expresó el empresario Néstor Pastorutti-, las más grandes marcas han acompañado nuestro accionar con

la calidad de sus productos y garantía de postventa, reafirmando nuestro lema de trabajo que es ofrecerles a nuestros clientes, solución profesional y abastecimiento de calidad en los productos de materiales eléctricos e iluminación".

Casi 30 años
"En estos casi 30 años -continúa diciendo Néstor-, hemos asumido la responsabilidad de ser un eslabón más dentro del progreso y transformación de nuestra Provincia, siendo participantes directos de importantes obras y estando presente en muchos de los hogares de los pampeanos".

Agradecimiento
Pastorutti Materiales Eléctricos hace llegar por este medio un agradecimiento sincero a todos aquellos que de alguna forma u otra, han hecho posible esta realidad la cual los enorgullece y obliga a seguir trabajando para dar un mejor servicio.

Horarios
Casa central: Avenida Circ. Sur 455 de 8:00 a 17:00 hs.
Sucursal Iluminación: Mansilla 44 de 8:00 a 12:30 y de 15:30 a 19:30 hs.
Pedidos por WhatsApp: 2954-513737 con entrega a domicilio.
Ecommerce: shop.pastorutti.com

PATRIMONIO CULTURAL PAMPEANO
Técnica de Construcción de Barro Crudo (Chorizo)



La Secretaría de Cultura del Gobierno de La Pampa, bajo el Registro Nº 64, declaró como bien perteneciente al Patrimonio Cultural Pampeano a la "Técnica de Construcción en Barro Crudo" más conocida como "Técnica de Chorizo". La Secretaría de Cultura revalorizó esta técnica en unas jornadas de intercambio de saberes que se realizaron en Chacharramendi, asiento de la famosa pulpería (parador histórico) construida bajo esta técnica.

Santa Rosa, Colonia Barón, General Acha, lonkos de las comunidades aborígenes, referentes de cultura y vecinos portadores de saberes ancestrales y antiguos en la construcción en barro. Todo lo aprendido en el intercambio se registró en un vídeo para documentar las técnicas con el objeto de visibilizar, difundir y revalorizar este saber, así como también impulsar la declaración de Patrimonio del oficio y de las formas de construcción, en vista a la reparación de la histórica Pulpería, edificio emblemático de la comunidad pampeana.

La capacitación fue organizada por la Dirección Provincial de Patrimonio y la Municipalidad de Chacharramendi, y participaron alrededor de 80 personas de Victoria, Santa Isabel, 25 de Mayo, Carro Quemado,

En cada jornada se armaron inicialmente las rondas de conversación con intercambio de saberes y luego se realizó la tarea directa donde se ejecutaban las tareas y la técnica de revoque, último paso del proceso. Con presencia de los participantes, se proyectará un vídeo de registro de estas jornadas y de la técnica, en la próxima Feria Provincial del Libro que se realizará en el Centro Cultural Medasur los días 3, 4, 5 y 6 de noviembre del corriente.

INSUMOS METALÚRGICOS S.R.L.

Constituyente Sur 1841
Línea para trabajos particulares:
Cel: 2954-601872
Línea para trabajos de corte-plegado e insumos: 2954-702692
insumosmetalurgicosr@gmail.com

METALÚRGICA MARCELO DE LOS SANTOS

CENTRO ACOPIADORES DE CEREALES DE LA PAMPA Y LIMITROFES

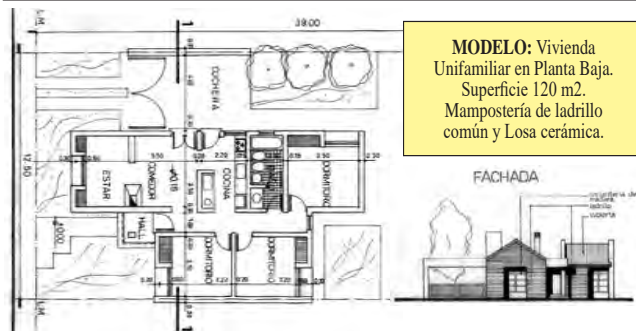
Calle 16 Nº 338, C.C.180 - C. P. 6360 - General Pico
Tel: (54)-02302 32-4140 - e-mail: info@caclp.com.ar - www.acopiadoreslapampa.com.ar

CONSTRUCCION - PRECIO POR M2

COSTOS AL DIA

DESIGNACION	Un.	Cant.	Mater.	M. de O.	Parcial	Total
TRABAJOS PRELIMINARES						
Limpieza Terreno- Replanteo- Nivelac.	Gl.			121.200	121.200	121.200
Excavación Zanjas p/ Cimientos	m3	21		175.000	175.000	296.200
ALBAÑILERIA						
Hormigón Pobre p/ Cimientos	m3	29	345.000	266.000	611.000	907.200
Mampostería Cimientos	m3	9	253.000	288.000	541.000	1.448.200
Capa Aisladora Horizontal	m2	27	47.000	120.700	167.700	1.615.900
Mampostería Elevación 0.30	m2	131	966.000	719.000	1.685.000	3.300.900
Mampostería Elevación 0.15	m2	105	415.300	402.000	817.300	4.118.200
Encadenado H° A° Pared 0.30	m1	50	181.000	273.500	454.500	4.572.700
Encadenado H° A° Pared 0.15	m1	40	63.300	100.000	163.300	4.736.000
Contrapiso H° Cascote	m2	168	148.300	153.500	301.800	5.037.800
Losa Cerámica con Capa Compresión	m2	115	742.000	572.000	1.314.000	6.351.800
Membrana Asfáltica	m2	137	120.500	53.100	173.600	6.525.400
Azolado Hidrófugo	m2	131	190.000	167.300	357.300	6.882.700
Revoque Grueso a la Cal	m2	470	518.700	805.000	1.323.700	8.206.400
Revoque Fino a la Cal	m2	470	437.000	57.000	494.000	8.700.400
Piso Cerámico Interior con Carpeta	m2	127	359.000	345.000	704.000	9.404.400
Piso Exterior y Vereda	m2	48	256.500	130.000	386.500	9.790.900
Revestimiento Azulejos	m2	27	57.500	127.000	184.500	9.975.400
Contrapiso Pendiente s/ Losa	m2	120	112.000	104.000	216.000	10.191.400
Revoque Cieloraso	m2	120	26.200	290.000	316.200	10.507.600
INSTALACION ELECTRICA						
Instalacion Sanitaria	Gl.		259.000	402.000	661.000	11.168.600
Agua	Gl.		92.200	101.700	193.900	11.362.500
Cloacas	Gl.		77.800	77.000	154.800	11.517.300
Artefactos	Gl.		169.700	51.000	220.700	11.738.000
INSTALACION DE GAS						
Materiales	Gl.		140.500	73.800	214.300	11.952.300
Artefactos	Gl.		375.000	76.600	451.600	12.403.900
CARPINTERIA MADERA						
Puerta Frente 0.90x2.00	1	90.000	109.000	199.000	12.602.900	
Puerta Servicio	2	151.000	20.700	171.700	12.774.600	
Puerta Placa	6	124.000	47.700	171.700	12.946.300	
Ventana 1.60x1.50 con Cortina	4	236.000	40.500	276.500	13.222.800	
Ventiluz 0.50x0.50	1	29.700	10.600	40.300	13.263.100	
Frente Placard 2.05x2.40	3	273.000	30.800	303.800	13.566.900	
Frente Placard 0.50x2.40	1	40.000	13.500	53.500	13.620.400	
Mueble Bajo Mesada 2.50	1	313.000	15.200	328.200	13.948.600	
Portón Garage 2.40x2.00	1	335.000	37.900	372.900	14.321.500	
Vidrios 3mm.	m2	13	125.000	40.200	165.200	14.486.700
PINTURA						
Latex Exterior	m2	127	76.700	123.000	199.700	14.686.400
Latex Interior	m2	360	132.200	258.700	390.900	15.077.300
Barniz	m2	68	28.700	71.600	100.300	15.177.600
VIARIOS						
PROYECTO Y DIRECCION TECNICA	Gl.			1.720.000	16.897.600	
				1.520.000	18.417.600	

VALOR ESTIMATIVO POR METRO CUADRADO -IVA incluido-: \$ 153.000



MODELO: Vivienda Unifamiliar en Planta Baja. Superficie 120 m2. Mampostería de ladrillo común y Losa cerámica.

Aclaración Importante: Los costos son estimativos y para un determinado prototipo. Surgen de consultas a Contratistas y de Comercios locales. Los costos no pretenden dar orientación alguna sobre sus valores para el mercado, dado la dispersión existente especialmente en mano de obra. Los costos sólo pretenden ser una guía para un determinado prototipo de determinado tipo de construcción. Cualquier tipo de cálculo de valores corre por cuenta de quién lo realice.

Ferretería y Corralón Don Quique S.R.L.
 Tel: 02302-432821
 2302-558540 / 626388
 Calle 115 esq. 24
 (ex curtiembre), G. Pico
 www.ferreteriaycorralondonquique.com

EL PRIMER LUNES DE OCTUBRE Día Mundial del Hábitat Humano y de la Arquitectura



El primer lunes de cada octubre (en 2022 cae lunes 3), de manera internacional, se celebran dos festividades que, no casualmente, comparten fecha. Respetando la temporalidad, en primera instancia debemos mencionar al Día Internacional del Hábitat Humano, el cual se celebra desde 1985 propuesto por la Comisión de Hábitat de la Organización de las Naciones Unidas.

Si siguiendo esta línea, hoy también se conmemora el Día Internacional de la Arquitectura por decisión de la Unión Internacional de Arquitectos. Fue esta última quien decidió vincular los festejos.

Como se dijo, no es casualidad la articulación de estas celebraciones considerando la necesidad de pensar y de ejecutar cada proyecto arquitectónico teniendo en cuenta el espacio donde se desarrollará, apuntando a lograr un hábitat agradable para sus potenciales habitantes, contemplando el cuidado y/o el impacto ambiental que puede generar su ejecución y emplazamiento.

La indisolubilidad de estos aspectos -arquitectura y hábitat- es indispensable para lograr una mejor planificación urbana, amigable con el medio ambiente y que garantice una buena condición de vida para sus habitantes.

Ciudad Limpia SRL

CONTENEDORES - MOVIMIENTOS DE SUELO
 (2954) 15690000/673322 - (02954) 433333
 Reclamos: (2954) 15-686810

Lestrade RENT A CAR
 www.lestraderentacar.com
 L. de la Torre 96 1er Piso - Of. 1 / Santa Rosa, L. P.
 lestraderentacar@gmail.com / lestraderentacar
 Tel: (02954) 414600 - Cel: (2954) 15-667796

Martín & Martínez
 Estudio Contable e Impositivo
Trámites Jubilatorios
 C.P.N. Ariel D. Martínez Urquiza 656 - Tel: (02954) 41-9075
 C.P.N. Daniel O. Martín S. Rosa - martinmartinez@cpenet.com.ar

advance
 Proyectos Pinturas Aliados Paneles Pvc Contenedo... Materiales
 2954 672579 02954 412800
 Av. Santiago Marzo Sur 2038, Santa Rosa info@advancep.com.ar
 advancep.com.ar advanceSA advance_sa

ESCOR design
 Av. Sgo Marzo Sur 2312 - Santa Rosa
 Tel: (02954) 41-8258 - www.escor-design.com.ar

aberturas MITRE
 Calidad y Servicio respaldados por más de 50 años de trayectoria.
 - Portones Levadizos Seccionales, automáticos y manuales.
 - Aberturas en Madera, Chapa, Aluminio y PVC.
 - Amoblamiento de cocina.
 - Todos los repuestos para cortinas de madera y PVC.
 Emilio Mitre 253, Villa Alonso S. Rosa - mitreaberturas@yahoo.com
 NUEVO TELEFONO (02954) 774800

GOLOVCA ASCENSORES
 Representante comercial de ThyssenKrupp ELEVADORES
 - ASCENSORES - ESCALERAS MECANICAS
 - MONTACARGAS - VENTAS - MONTAJE
 - REFACCION - MANTENIMIENTO
 Tel: (02954) 389555 - Allan Kardec 1445 S. Rosa - ascensoresgolovca@hotmail.com
GUARDIA: (2954) 629039

13 años aberTecno
 TECNOLOGÍA EN ABERTURAS
 SISTEMA DE PERFILES DE PVC, para aberturas de alta prestación
 www.abertecno.com.ar
 PRODUCTO SUSTENTABLE PVC USÁ ENERGÍA RACIONALMENTE
 -15% AL CONTADO
 CONSULTA DTRAS FORMAS DE PAGO
 ahora 12 ahora 18
 - GRAL. PICO: Calle 9 esquina 28 - Tel: (02302) 428042
 - S. ROSA: Planta Industrial calle 6 y 7. - Tel: (02954) 774313
 - S. ROSA Showroom: Juan M. de Rosas 2355 - Tel: (02954) 422400

nueva ELECTRONICA
 CARGADORES NOTEBOOK
 CONVERSORES SMART
 CAMARAS IP
 AURICULARES
 ROUTERS WIFI
 CELULARES LIBRES
 CONTROLES REMOTOS
 AUDIOCAR
 CABLES HDMI
 CONSOLAS Y MIXERS DJ
 PARLANTES PORTATILES
 KIT REPARACION CELULARES
 nuevaelectronica
 nuevaelectronica
 2954-366050
 02954-419440
 Av. España 788
 www.nueva-electronica.com
 nuevaelectronicaventas@gmail.com

Clima Expert
 NUEVO LOCAL para una mejor atención en Av. Luro 140
 Somos una empresa especializada en la comercialización de equipos de aire acondicionado y calefacción. Ofrecemos productos de alto rendimiento y calidad asegurada.
 EQUIPOS DE AIRE ACONDICIONADO SPLIT
 CALDERAS DE CONDENSACION
 PISO RADIANTE
 RADIADORES
 TORRE DE ENFRIAMIENTO SINX.
 ROOF TOP WESTRIC FRÍO CALOR X GAS
 CALDERAS DE VAPOR INGEBA
 BAXI Caldaia TAMECO CIROC BGH RIELLO DAIKIN WESTRIC
 ingeba TOSHIBA SUREY TCL Alidea TROX TECHNIK
 aperi s.a. Goodman AIR CONDITIONING
 México 1886 - Santa Rosa
 02954 830746 - 54 9 2954 846554
 info@climaexpert.com.ar
 @climaexpertlapampa @clima_expert
 Envíos a todo el País
 www.climaexpert.com.ar

1903 - 4 DE OCTUBRE - 2022

119 años de Adolfo Van Praet



Recorrida del presidente de la Comisión de Fomento, Gabriel Ramello, con el ministro de Gobierno, Justicia y Derechos Humanos, Ariel Rauschenberger.

La localidad pampeana de Adolfo Van Praet, cuyo presidente de la Comisión de Fomento es Gabriel José Ramello, está ubicada a 20 km al Este de Realicó, sobre la Ruta Nacional 188 y este martes 4 de octubre arriba a su 119º aniversario fundacional, cuando Francisco Aiassa, en 1903, fundó el pueblo en tierras de su propiedad, con loteo y venta de terrenos. En sus primeros años el lugar fue conocido justamente como Aiassa o Colonia Aiassa, pero de a poco la localidad fue siendo llamada por el nombre de su estación: Adolfo Van Praet, quien fue miembro del directorio del Ferrocarril Oeste y consul en Bélgica.

Punto Digital

El ministro de Gobierno de la Provincia, Ariel Rauschenberger, visitó recientemente la localidad, donde dejó inaugurado un Punto Digital,

tras el cual, los vecinos ya no deberán viajar a otras localidades para realizar trámites referidos a su DNI.

Rauschenberger destacó que están llevando adelante desde su Cartera, el derecho a la identidad de las personas a cada pueblo de La Pampa.

Obra del SUM

Posteriormente, Rauschenberger recorrió junto al presidente de la Comisión de Fomento, Gabriel Ramello, la obra del SUM, momentáneamente detenida debido a que se encuentran en un proceso de reformulación de proyecto, ya que la empresa que lo estaba haciendo dejó la construcción por cuestiones financieras.

No obstante, se está estudiando la conveniencia de continuar la obra por licitación a empresas contratistas, o de ser factible seguir por administración propia, todo está en evaluación.

ESC. MELANIE LIRIO CONTE

En el Día del Escribano

Este 2 de octubre se celebra el Día del Escribano, en conmemoración a la creación de la Unión Internacional del Notariado Latino (UINL), organización que nuclea a todos los notariados latinos del mundo, lo que tuvo lugar en el año 1948.

En dicha oportunidad se nos definió como profesionales del derecho encargados de una función pública consistente en recibir, interpretar y dar forma legal a la voluntad de las partes, redactar los instrumentos adecuados a ese fin y confiriéndoles autenticidad, conservar los originales de éstos y expedir copias dando fe de su contenido. Además, tenemos la función de autenticar hechos.

Como escribana creo que lo más importante de nuestra profesión es el rol que desempeñamos en la sociedad siendo agentes de paz social, estando cerca de la gente.

Un papel social fundamental, ya que acompañamos a las personas en los actos más importantes de la vida, tales como comprar una casa, donar, alquilar, sacar un crédito hipotecario, decidir sobre cuestiones personales y patrimoniales, otorgar un testamento, entre muchas otras.

La confianza que los requerentes depositan en nosotros al elegirnos y el mismo esta-

do delegándonos la función de dar fe pública, es una tarea que asumo con mucha responsabilidad y vocación de servicio.

Es un honor cuando alguien te elige para acompañarlo en esos momentos tan fundamentales; poder asesorarlos profesionalmente invirtiendo a cada operación de seguridad jurídica para que el acto sea seguro.

La mayor recompensa de esta labor al entregar finalmente la escritura o el instrumento que nos requirieron, es sentir el agradecimiento de la gente, la calidez y seguridad de sentir que saben que cuentan con escribanos de su confianza, que estaremos siempre.

Aprovecho en este día a agradecer a quienes nos eligen y enviar un afectuoso saludo a mis amigos colegas.



Colaboración: Escribana Melanie Lirio Conte

Rapibus

DE GENERAL PICO

LUNES A VIERNES
06:00 hs. sale de domicilio
13:00 hs. sale de domicilio
16:15 hs. sale de terminal
20:00 hs. sale de terminal

SABADOS
08:00 hs. sale de domicilio
13:00 hs. sale de domicilio
17:00 hs. sale de terminal
20:00 hs. sale de terminal

DOMINGOS
19:00 hs. sale de terminal
22:00 hs. sale de terminal

DE SANTA ROSA

LUNES A VIERNES
06:00 hs. sale de terminal
13:00 hs. sale de terminal
16:15 hs. sale de terminal
20:00 hs. sale de terminal

SABADOS
08:00 hs. sale de terminal
13:00 hs. sale de terminal
17:00 hs. sale de terminal
20:00 hs. sale de terminal

DOMINGOS
19:00 hs. sale de terminal
22:00 hs. sale de terminal

VIAJES CONTRATADOS A TODO EL PAIS

• Pasajeros y Encomiendas
OFICINA Nº12 - Terminal S. Rosa
Tel: 02954-385100
• 2302-54915
LOCAL Nº 1 - Terminal G. Pico
Tel: 02302-42-1909
www.rapibus.com.ar

LA SOLUCION A LOS PROBLEMAS DE TEMPERATURA DE SU VEHICULO

RADIADORES SANTA ROSA

Reparación de radiadores de todas las máquinas agrícolas

☎ (02954) 427-105
☎ (2954) 447163
Av. Circunvalación Este 1266 - S. Rosa

Electricidad DEVOTO
☎ 2954 555843

EL PROGRESO SEGUROS S.A.

Avellaneda 54 / Telefax: 43-3341
elprogresosantarosa@cpenet.com.ar

Nº de inscripción de SSN El Progreso 0716
Atención al asegurado 0900668400
Organismo de control argentina.gob.ar/ssn

SSN SUPERINTENDENCIA DE SEGUROS DE LA NACION

• Armas • Municiones • Indumentaria • Cuchillería
• Asesoramiento Taller Integral • Permisos de caza
• Receptoría de trámites de RENAR

ARMERIA ELTAJAMAR

Alvear 417
Tel: (02954) 41-3016
Cel: (02954) 15551284
armeriaeltajamar@eltajamar@cpenet.com.ar / Santa Rosa

Diseño de sitios Web

DigiSapiens.com
02954 83-4021

IGLESIAS
REPARACION Y PINTURA AUTOMOTOR

CABINA DE PINTURA PRESURIZADA

- SISTEMA DE COLORIMETRIA COMPUTARIZADO
- MAQUINA SACABOLLOS
- BANCO DE ENDEREZADO HIDRAULICO

UNICO TALLER EN LA PAMPA
CERTIFICADO POR:
CESVI ARGENTINA

Nuevo Tel. Fijo (02954) 700790

Av. Luro 2.708 - Cel: 15-51-0583
(6300) Santa Rosa - talleriglesias@hotmail.com

En el 119º Aniversario de nuestro querido pueblo queremos saludar a todos los habitantes, comprometiéndonos a seguir trabajando con la mira en tener una localidad para disfrutar.

COMISION DE FOMENTO ADOLFO VAN PRAET

Gestión Gabriel Ramello
Tel: (02331) 499136 - La Pampa

Presente con nuestro saludo en el día del Notariado Latino

CHARRUFF
• escribanía •

Av. Independencia 1.737, Edo. Castex ☎ Tel: (02334) 445-772
alecharruff@gmail.com f Escribanía Charruff

Tiene **SENTIDO**
Lunes a viernes de 6 a 7.30
CARLOS MONASTERIO

Telesistema Público Pampeano

PRESENTE EN EL DÍA DEL NOTARIADO LATINO

ESCRIBANIA PELLEGRINO

SARMIENTO Nº 915 - EDUARDO CASTEX
02334 44-5326 / f **ESCRIBANIA PELLEGRINO**

Marta Alicia Molinengo

ESCRIBANA NACIONAL
TITULAR DEL REGISTRO Nº 10

Al recordarse el día de las Escribanas y los Escribanos expresamos un cálido saludo a todos.

Calle 14 Nº 556 - Telefax: 02302 422064
escribaniamolinengo@gmail.com
6360 - General Pico - La Pampa

Un chico con precios de grande

AMPLIA VINOTECA y CARNES DE 1ra CALIDAD

• ESTACIONAMIENTO PROPIO
• ENVIOS A DOMICILIO SIN CARGO

Gabi And SUPERMERCADOS

T. Mason 1163 / Tel: 43-0893
Av. Luro 65 / Tel: 43-2999

En el día del escribano, saludamos a nuestros queridos colegas

¡Feliz día del Escribano!

ANALÍA ALTOLAGUIRRE LUCIANA SAVOIA ALTOLAGUIRRE
ESCRIBANAS

Avenida San Martín Oeste 233, Santa Rosa
2954-454700 / 2954-362543 (WhatsApp)

PRESIDENTA DEL COLEGIO DE ESCRIBANOS DE LA PAMPA: CLAUDIA MARÍA PICCO

"Quiero que la comunidad nos conozca y pueda confiar en nosotros"

El día 2 de Octubre, se celebra el día Internacional del Notariado Latino y el día del Notario, esto es en conmemoración de la creación de la Unión Internacional del Notariado Latino, en el marco del Primer Congreso Internacional del Notariado, que en Buenos Aires, allá por el 1.948, reunió a notarios de distintos países con legislación similar. Hoy la Unión Internacional del Notariado Latino, nuclea a 91 notariados de diferentes países.

Como Presidenta del Colegio de Escribanos de La Pampa, quiero destacar que en este año honramos la visita histórica a nuestro Colegio de la Primera Presidente Mujer de la Unión, Dra. Cristina Noemí ARMELLA, destaco también que hemos sido Sede del Encuentro Regional Novel, Región Patagonia, desarrollado en Santa Rosa, los días 23 y 24 de Septiembre últimos en colaboración del Consejo Federal del Notariado Argentino, enalteciendo el Encuentro la presencia de la Primera Presidente de dicho Consejo Federal, Notaria María Alejandra Castellon

Arrieta y varias integrantes de la Junta Ejecutiva de dicho Consejo, nuestra Comisión de Notarios Noveles integrada por los Notarios Melanie Lirio Conte, Mariano Torres Campi y Luciana Savoia Altolaguirre, además de notarios y notarias noveles de varias regiones del país, en el que se han llevado a cabo distintas disertaciones en temas de interés notarial, por los Notarios de La Pampa Diego José Mayordomo y Francisco Hotz, además de la disertación de la Notaria María Leticia Krannichfeldt, de Provincia de Buenos Aires. Quiero que la comunidad nos conozca y pueda confiar en nosotros, que hemos sido formados como profesionales del derecho, nos hemos recibido en una Universidad y luego para obtener el Registro y abrir nuestras notarias debemos rendir un examen de idoneidad, y es el Estado el que a través de un Decreto del Poder Ejecutivo crea los Registros Notariales de acuerdo a la normativa vigente. Posteriormente nos matriculamos en el Colegio de Escribanos y recién ahí,

ejercemos, dando Fé Pública delegada por el Estado, somos los encargados de darle seguridad jurídica a los actos enmarcando la voluntad de las partes en las normas, acompañando a las personas en los distintos momentos de la vida, siempre con la premisa de asesorarlos y guiarlos desde la imparcialidad, para que los instrumentos creados puedan circular en el mundo, garantizando la paz social.

Hoy más que nunca debemos estar ahí donde nos necesita la comunidad, con simpleza aunque guardando las formas, a cada paso, en lo diario, en el emprendimiento, en la compra de un terreno, en una donación, en el dictado de los actos de autoprotección, en un testamento y tantos otros actos, garantizando que lo que hacemos cumpla todos los requisitos que las leyes nos exigen.

Como Escribana siento que cuando el cliente llega es porque deposita en nosotros su confianza y sabe que haremos lo mejor para brindarle la seguridad y transparencia que necesita. Es muy gra-

tificante sentir que por uno pasan tantos momentos de la historia de la gente.

De la mano de las nuevas tecnologías, de la capacitación permanente como objetivo primordial de esta profesión y fortaleciendo vínculos, lograremos trascender por generaciones. Agradezco enormemente la responsabilidad que me han confiado mis colegas para llevar adelante los destinos del Colegio en esta era de transformaciones pos pandemia. Y los saludo a todos afectuosamente en su día.



Escribana Claudia María Picco, presidenta del CELP



A mediados de septiembre, el presidente del Instituto Provincial de la Vivienda (IPAV), Jorge Lezcano, firmó un convenio con la titular del Colegio de Escribanos de La Pampa, Claudia María Picco, en el que se acordaron los honorarios relacionados a la confección de actas notariales por las cuales se dará fe pública del procedimiento y

resultado de sorteos de viviendas administradas por el Organismo, donde el Colegio determinará luego quién será el profesional que estará presente. "Esto nos va a permitir dar transparencia al sistema de selección por sorteo de las personas preadjudicatarias de las viviendas construidas por el Gobierno provincial" señaló Lezcano.

ESC. DIEGO JOSÉ MAYORDOMO - EN EL HOTEL LA CAMPIÑA DE SANTA ROSA:

Encuentro del Notariado Novel Región Patagonia

En el marco del programa del Consejo Federal del Notariado Argentino (CFNA) para capacitar el notariado novel, el pasado sábado 24 de septiembre La Pampa fue sede del "Encuentro del Notariado Novel Región Patagonia" en el hotel La Campiña de Santa Rosa.



El evento fue preparatorio al Encuentro Nacional del Notariado que se desarrollará los días 17,18 y 19 de noviembre en la ciudad de Salta y contó con las disertaciones de la Esc. María Leticia Krannichfeldt: "El derecho ambiental y la función notarial"; el Esc. Diego José Mayordomo: "La capacidad como atributo de la persona en la intervención notarial" y el Esc. Francisco Hotz: "Reflexiones en torno a la figura del estudio de títulos en nuestro país".

El Encuentro contó con la presencia de autoridades y personal del Colegio en la organización, CFNA con la presencia de la presidente,

María Alejandra Castellon Arrieta y la presidente de la Comisión Novel del CFNA Mariangeles Personeni. También se encontraron presentes la viceintendente de la ciudad de Santa Rosa, Paula Grotto y la presidente del Colegio de Escribanos de Neu-

quén. Por otra parte, el día viernes 23 se realizó una capacitación sobre "Liderazgo", organizada por la Escuela de Formación de Dirigentes en el marco del Encuentro Novel. dada por el coaching santaroseño Sebastián Sánchez Fay, en la sede del

Colegio de Escribanos, con la presencia de más de 80 escribanos provenientes de distintas provincias del país. La Comisión Novel de La Pampa, ha realizado un fructífero trabajo del cual todos los noveles y autoridades del país han felicitado.

Presente recordando el 2 de octubre el Día del Notariado Latino

Escribanía Rasello

Maria Cruz Rasello Reg. Notarial: 17 Miguel Angel Rasello Reg. Notarial: 8

ESCRIBANOS

Tel: (02302) 421220 Av. San Martín Nº 25 General Pico - mariarasello@gmail.com

Escribanía "Picco"
REGISTRO Nº 3

Presente en el día del Notariado Latino

Claudia María Picco
ESCRIBANA

Calle 15 Nº 1130 - General Pico
Telefax: (02302)-434390/433979
claudia.picco@hotmail.com

Presente con nuestro saludo en el día del Notariado Latino

VERONICA GALLEGO
ESCRIBANA PUBLICA Titular del Registro Notarial Dos del Departamento Quemú Quemú - La Pampa

MARIA MARGARITA ETCHEVERS
ESCRIBANA PUBLICA Titular del Registro Notarial Uno del Departamento Quemú Quemú - La Pampa

Mitre 435 Cel: (02302) 530119 - Quemú Quemú (L.P.) - verofresco@hotmail.com

En el día del Notariado Latino saludamos a todos nuestros colegas

Escribanía M Mayordomo
TITULAR REG. A

02302 481148 2302 586413
escribaniamayordomo@hotmail.com Escribanía Mayordomo

2 de Octubre
Día del Notariado Latino

¡Muy feliz día a todos los colegas amigos!

LIRIO CONTE
ESCRIBANÍA

Titular del registro 14 del Departamento Capital
Melanie Lirio Conte

Av. Uruguay - Santa Rosa - Tel: 2954 219382

2 de octubre

DIA DEL NOTARIADO LATINO
Saludamos a todos los colegas por el compromiso, excelencia y dedicación

COLEGIO DE ESCRIBANOS DE LA PROVINCIA DE LA PAMPA

- Sede Central Santa Rosa: 25 de Mayo 434 (C.P. 6300) Santa Rosa - La Pampa
Tel / Fax (02954) 422252 / 431757 - colegioescribanoslp@colegioescribanoslp.org.ar
-Delegación Zona Norte - General Pico: Calle 24 Nº 462 / (C.P. 6360) G.Pico
La Pampa - Tel / Fax (02302) 421988 - colegioescribanosgp@colegioescribanoslp.org.ar

www.colegioescribanoslp.com.ar



EN SANTA ROSA-TOAY
 • **Cine Milenium:** Escalante 270. Películas: "Argentina 1985" y "Princesa por accidente". Días y horarios en: cinesantarosa.com.ar
 • **La Rural:** Spinetto y Duval -Vie. 30, sáb. 1 y dom. 2: 96ª Expo Agrícola, Ganadera, Industrial, Comercial y de Servicios. \$ 500
 • **Teatro Español:** Lagos 44. -Vie. 30 a las 21:30 hs: Obra "Los otros Duarte" de Gastón Quiroga.



-Sáb. 1 a las 18 hs: Obra infantil "Una familia Encantada".
 • **CCP-MEdASur:** Av. Belgrano y Padre Buodo -Vie. 30 a las 21 hs: Concierto de la Banda Sinfónica con el actor Juan Palomino, la cantante Silvia Iriondo, Daniel Berbedés y Leandro Kalen. Gratis.
 • **Jockey:** 9 de Julio 234. -Vie. 30 a las 23:50 hs: Cuarteto fest con Lisandro Marquez.
 • **Predio Aerop.:** Ruta 35. -Sáb. 1 y dom. 2 a las 9 hs: campeonato radio control

Buggy y Truggy.
 • **Teatro TKM:** Sarm. 495. -Sáb. 1 y Dom. 2 a las 20 hs: obra clown "El Cumpleaños" para adolescentes y adultos. \$ 1.200.
 • **Brau Bar:** Lagos y Rivadavia. -Sáb. 1 a las 23 hs: Show en vivo Jefes-Rock&Pop.
 • **Krakatoa:** Spinetto 1.320 -Vie. 30 a las 22 hs: La peña de Krakatoa con Saul Gauna. -Sáb. 1 a las 23 hs: Cuarteto con Marcos Gomez. Ex Banda XII.
 • **Espacio Cine INCAA:** Quintana 162. A las 19:30 hs. \$ 100 (Estud. y jub. \$ 50). -Dom. 2 y mie. 5: "Madre Baile". (Documental) ATP.
 • **Casino Club:** Ruta 5 y Circunvalación Este. -Vie. 30 a las 22:30 hs: música tropical con "Banda Manatí". -Jue. 6 a las 22:30 hs: rock con "Los Rancheros". \$ 100.
 • **Casa Bicentenario Toay:** -Sáb. 1 a las 20:30 hs: Obra de teatro "Las González". Gratis.

INTERIOR PROVINCIAL
En General Pico:
 -Vie. 30 a las 21 hs: Gran Peña 64° Aniv. de la UNL-Pam. Entrada un alimento no perecedero
 (más en: www.region.com.ar/agenda)

NEO 2954 517744
 Ortopedia Tel: 02954 454654
 AV. EDISON 994 (esq. Civit) www.ortopediano.com

PLANTILLAS PERSONALIZADAS

DUMASCAT
dumascat.com.ar DumasCatOficial

Gral Villegas
 Córdoba
 Buenos Aires
 La Plata

Ya llega el Súper Finde Largo de Octubre

VIENE DE TAPA

Desde San Rafael, recorrer el Cañón del Atuel se hace una obligación -creado por los efectos de la erosión, de características espectaculares-, un paseo maravilloso que si nunca lo hizo, jamás lo olvidará. Además, es uno de los mejores lugares para emprender una cabalgata, hacer rafting y pesca deportiva. Luego seguir hacia el norte pasando por viñas de San Carlos, Tunuyán, Luján de Cuyo, con bodegas imperdibles y ya en Mendoza (unos 250 km desde San Rafael), programar medio día para llegar hasta Maipú, donde se encuentra el Museo del Vino, perteneciente a la Bodega La Rural, único en Sudamérica por sus características y por los elementos que allí se exponen.

Desde ya que la ciudad de Mendoza merece una recorrida por el Cerro de la Gloria, El Plumerillo, el Parque San Martín y los museos que contienen documentos del paso por la región del prócer argentino. Por la zona aledaña a la ciudad se puede conocer sitios y localidades interesantes como las Ruinas del Templo San Francisco, El Challao, las termas de Villavencio, Cacheuta, Potrerillos y Vallecitos.

Si le gusta hasta aquí el viaje, ahora viene un nuevo tramo (algo más de 260 km) hasta la ciudad de San Luis, provincia en la cual las rutas se distinguen por su buen estado y la abundancia de autopistas. La capital puntana es ideal para sentar base, ya sea en muy buenos hoteles del centro, como en la gran oferta cercana de alojamiento en torno al lago Potrero de Los Funes, hasta el cual hay que llegar en un recorrido



En Potrero de los Funes, San Luis y alrededores, podemos encontrarnos con hoteles de primera categoría, como también confortables cabañas cercanas al lago.

maravilloso por la quebrada de Los Cóndores, a través de un anillo turístico por las sierras que abarca el colosal monumento Campamento de Las Chacras -no deje de ir- entre otros atractivos.

En Potrero de Los Funes, circundando el espejo de agua, está el colosal autódromo internacional y a muy poca distancia, la nueva Ciudad de La Punta, donde está emplazada una réplica completa del Cabildo de Buenos Aires.

Como muy recomendable, invierta algo más de medio día en conocer el Parque Nacional Sierra de las Quijadas (menos de 120 km), un conjunto de formaciones geológicas en superficie con una antigüedad de 100 millones de años.

Los voluminosos acantilados, impactan por su tamaño y el intenso color rojo adquirido por la fuerte oxidación de

los materiales. En este lugar se han hallado numerosas huellas de dinosaurios, abundantes restos de troncos y raíces petrificadas. Tiene escasos servicios pero mucha belleza.

¿Cómo sigue?... bueno, si hubiera más tiempo diríamos que hay que visitar Merlo (a 190 km al norte), pasando por La Toma -capital del mármol onix- y su dique pesquero; Concarán -pinturas rupestres y Minas de los Cóndores como destacado-, atravesando el Valle del Conlara hasta la Sierra de los Comechingones.

Merlo es una villa turística con todos los servicios, surcada por arroyos, zona boscosa y un microclima que la hizo famosa internacionalmente.

Pero si estamos volviendo, el próximo punto sería Villa Mercedes (a menos de 100

km de San Luis), ciudad pintoresca que inspiró los versos de José Zavala con su «Calle angosta, calle angosta. La de una vereda sola. Yo te canto porque siempre estarás en mi memoria...» resultando en una cueca por música de Alfredo Alfonso. Rodean las afueras infinidad de pequeños espejos de agua y el centro alberga gran riqueza cultural.

Desde allí por ruta 148 podemos regresar por la pequeña población de Nueva Galia, donde en el cruce con la ruta 188 sorprende el Hotel Casino Golden Palace. Siguiendo por la ruta 148, ingresaremos a La Pampa por Victoria, prestando atención que unos 20 km antes está señalizado el ingreso a los parajes "Leuvucó" y "Salinas Grandes" que fueron declarados "lugares históricos" en 1985, ya que se convirtieron en asiento de los últimos grupos de Indios Ranqueles y Vorogas que habitaron el viejo territorio, donde está emplazado el Monumento a "Los Ranqueles" y el enterratorio del cacique Mariano Rosas.

Ni hablar que la zona es la más rica en cuanto a turismo rural y en testimonios de historia pampeana, con estancias turísticas muy destacadas, que es necesario reservar previamente.



Parque Nacional Sierra de las Quijadas, San Luis.

FARMACIAS DE TURNO EN SANTA ROSA	
Los turnos son desde las 8:30 del día indicado hasta las 8:30hs. del día siguiente	
VIERNES 30/09	COSTABEL - Uruguay 350425273 DEMARIA - Av. Belgrano (N) 672427297 PALASCIANO - Yrigoyen y Moreno.....416400 PIO XII - Ameghino y Pio XII427400 WEIGEL - Caverro 306415651
SABADO 01/10	ESPAÑA S.C.S. - Gil y España.....425169 LIBERTAD - Unanue 514431903 LUTILSKY - Luro e Yrigoyen410381 SANTA CECILIA - Spinetto 897.....414444 VIAL - Gentili 846413300
DOMINGO 02/10	AUSTRAL - Ameghino y Valerga.....415100 CAZAUX - Garibaldi 498415600 PASTEUR - Escalante y Pico410110 WALL MAPU - R. S. Peña 915.....834344
VIERNES 03/10	AMERICANA - L. de la Torre 418410017 BECK - Av. San Martín Oeste 592416146 EL MATE - Mexico 698418081 GUGLIARA - San Luis 397.....438643 VILLA ALONSO - Belgrano (N) 317417001
MARTES 04/10	ALSINA - Alsina 351.....414546 DAVIT - Telén y San Luis.....418833 FARMATOP - Av. A. Palacios 1213414141 NORTE - Escalante 52386860 VAZQUEZ - Schmidt 1501417138
MIERCOLES 05/10	FARMACIA BREIT - L. Rosas 1593.....830300 LOS ALAMOS - Raúl B. Díaz 1367418884 RIO - Av. Luro 2446455729 LA CLINICA - San Martín 437438734 MODERNA - Local 5 Bº Procrear246252
JUEVES 06/10	BENEITEZ - Carlos Gardel 285.....772913 CHANGO MAS/1100 - Av. Perón 2325...425470 FAERAC - R. S. Peña 891418800 FARMACITY - Av San Martín 317 PASCO Alvear - Alvear 146.....413266

Reflexología Jorge Antonio Gómez
TURNOS al Cel: 2954 331766 de 16 a 19 hs.
 Atención: lu. a vie. 9 a 12 y 16 a 20 hs.
Digitopuntura Independencia 573 - S. Rosa

PIERDA PESO TOMANDO CAFÉ MARITA

• Acelera el metabolismo
 • Reduce la absorción de glucosa
 • Niveliza la diabetes, colesterol.
 • Ayuda a adelgazar
 • Estimula la función cerebral.

¡Llegó!

(02954) 412054 / (2954) 465141 / infocafemarita@yahoo.com

Dr. WALTER VISÑUK
MEDICO FISIATRA
 M.P.:2337 - M.E.:1336
ESPECIALISTA EN MEDICINA FISICA Y REHABILITACION

CIMFYR
 CENTRO INTEGRAL DE MEDICINA FISICA Y REHABILITACION
J. B. Justo 278 - Santa Rosa - info@cimfyr.com.ar
 Tel (02954) 388433 - Cel: (2954) 337710