

90 Años
Deballi
 pinturerías
 Casa Central G. Fico: Calle 18 N°343
 En Santa Rosa:
 Av. Luro 1.131 - Av. Luro y Alvear
 Av. Amaghiño esq. Av. Edison



REGION®

La Pampa

Un puente de comunicación

25° AÑO DE CIRCULACION

NUEVO TELEFONO
(02954) 387-800

Del 10 al 23 de Julio de 2015 - Año 25 - N° 1.186 - R.N.P.I. N° 359581 - Redacción: Urquiza 640 - Santa Rosa
 Provincia de La Pampa - Patagonia Argentina - info@region.com.ar - www.region.com.ar - Director Propietario: Gerardo Yanes

HERRAJES
GALLO
El quillito de los herrajes
 Av. San Martín 375 + S. Rosa
 Telefax: 45-7700

Comienzan las Vacaciones de Invierno

Como anticipamos cada año en esta fecha, desarrollamos un informe de cómo será el receso escolar vacacional 2015 en todo el país.



La opción de destinos con nieve abre un abanico importante de posibilidades en nuestro país, en especial dentro de nuestra Región Patagonia, con pistas excelentes y abundancia de servicios.

Primer Receso

Esta vez las vacaciones del mes de julio, ocuparán prácticamente todo el mes, ya que varias provincias comenzaron el primer receso escolar el pasado lunes 6 de julio y continuarán de vacaciones hasta el 17 de julio. Este es el caso de La Rioja, Mendoza, Neuquén, Salta y Tucumán.

Segundo receso

Este período es el que abarca más provincias y va desde este lunes 13 de julio hasta el 24 de julio. Aquí se encuentra La Pampa, acompañada además por Catamarca, Chaco, Chubut, Córdoba, Corrientes, Entre Ríos, Formosa, Jujuy, Misiones, Río Negro, San Juan, San Luis, Santa Fe, Santiago del Estero y Tierra del Fuego.

Tercer receso

Es el que va desde el lunes 20 de julio hasta el 31 de julio y aquí están la Provincia de Buenos Aires -la más populosa- y la Ciudad Au-

tónoma de Buenos Aires -la mayor de todas-, junto con la Provincia de Santa Cruz.

La diversidad de fechas favorece las posibilidades tanto para los viajeros, como para los prestadores de servicios turísticos, ya que las reservas hoteleras no se saturan

por demás, como ha ocurrido otras veces, cuando todo el país salía en los mismos días.

La opción de destinos con nieve abre un abanico importante de posibilidades en nuestro país, con pistas excelentes y abundancia de servicios, aunque con elevados

costos.

Para los que sus posibilidades se lo permiten, viajar al exterior en pesos argentinos, el costo-beneficio sigue siendo conveniente aún en esta época alta, pudiendo elegir escaparle al frío y buscar lugares cálidos y playas espectaculares...

Versión digital y archivo
www.region.com.ar



Receso de Invierno:
 próxima salida el 24/7



La próxima edición semanal de REGION® aparecerá el viernes 24 de julio, atento al receso vacacional de nuestro personal en esta época del año. Mientras tanto, desde la redacción continuaremos trabajando con los relevamientos de la temporada para mantener al lector actualizado.

Periódico GRATUITO / FREE Newspaper

Edición Nacional «Diario del Viajero» NI SÚBDITOS, NI VASALLOS

Por Elizabeth Tuma y Carlos Besanson

El hombre desde la antigüedad buscó aglutinarse para una mejor preservación frente a los riesgos de una naturaleza hostil, o para protegerse de la violencia de otros congéneres...

Nota completa en tapa del Suplemento.

Corren las Zonas en el Autódromo



El 10, 11 y 12 de julio se disputa una nueva fecha del automovilismo regional en el Autódromo Provincia de La Pampa, compartiendo fecha el Supercar, la FRPN, el TC Pampeano y la APCP. El viernes habrá pruebas libres para los pilotos debutantes y para invitados. Supercar tendrá fecha especial.

Otro cruce a Chile en la provincia de Mendoza



“Se ponen en marchas las obras del túnel Las Leñas”, así lo anunció en Mendoza el pasado 2 de julio Floridor González, titular de la Cámara de Turismo de Malargüe. Será un nuevo cruce a Chile junto a los más conocidos como Libertadores, El Pehuenche y Vergara...

Sistemas hidráulicos, venta y reparación
Centro Bulonero de La Pampa
 Tel.: (02954) 41-6791
 Av. San Martín (Oeste) 511
 (E: Av. Rocca) • Santa Rosa
 labulonera@openet.com.ar

Importante oferta de Teatro y Circo



Desde el lunes 13 de julio, hay una intensa actividad teatral para los chicos. En esta edición, todas las funciones y precios día por día. Foto: "Ekekos y Calacas"

A partir del lunes 13 de julio comienzan una importante actividad teatral en Santa Rosa, en las salas del “Español” y “ATTP”, con espectáculos de circo y teatro para toda la familia, con la participación de artistas de nuestra provincia y de provincias vecinas. El cine para los más chicos también se expresa en las salas del “INCAA” y las 3D

del “Amadeus” y “Don Bosco”. Los precios a los teatros y cines son accesibles, con una entrada general de \$ 60, en todos los casos, con algunas promociones. A esta oferta local se agrega la llegada del “Circo de las Américas”, una carpa circense más parque de diversiones con juegos mecánicos...

Vacaciones en el país a menos de 600 km.



El receso escolar de julio, que da inicio a las “Vacaciones de Invierno”, comienza esta semana en la provincia de La Pampa y a pedido de nuestros lectores, republicamos el informe actualizado sobre destinos de Argentina a menos de 600 km de distancia, donde hay varias opciones para que podamos hacer una salida dentro del país con la familia.

En este informe, apoyados con los planos de las “Hojas de Rutas”

REGION®, consideramos algunas de ellas, en un radio aproximado de 600 kilómetros, partiendo desde Santa Rosa.

Lo que sigue, son comentarios breves de algunas escapadas recomendadas para viajar con nuestro vehículo, a sitios que cuentan con infraestructura de servicios y que son en sí mismo un atractivo turístico y en muchos casos, la antesala para ir a otros lugares de gran interés...

Día del trabajador de la Energía Eléctrica



Este lunes 13 de julio se recuerda el “Día del trabajador de la Energía Eléctrica”. Como nota relacionada, ofrecemos al lector algunos consejos de los profesionales para ahorrar electricidad...

La Gauchita Especias
El mundo de lo natural
 • Cereales • Copalim • Repostería
 • Frutas secas
 • Condimentos
 • Ventas por mayor y menor
 • Flanbrines • Quesos
 • Productos para celíacos y diabéticos
 Tel: (02954) 41-41-92 / Triguayen 354

SERVICIO DIARIO A BUENOS AIRES
 • MUDANZAS • ENCOMIENDAS • COMISIONES
 • CONTRARREEMBOLSOS

expreso Rocinante

BUENOS AIRES: Australia 2756
 Tel: (011) 4303-3130 / Telefax: 4301-3781
 e-mail: info@expresorocinante.com
 Web: www.expresorocinante.com.ar

EN SANTA ROSA
 Parque Industrial
 Calle 5 esq. 6

Telefax:
(02954) 45-5836
 Tel: 38-6666

CARGAS GENERALES, CONGELADAS Y REFRIGERADAS

REGION Un puente de comunicación es marca registrada ante la D.N.R. Título N° 2.492.280. Redacción y Publicación: Urquiza 640. Telefax: (02954) 43-2164. rotativa - Santa Rosa - La Pampa - República Argentina. Publicación declarada de Interés General por el Registro Nacional de la Propiedad Intelectual N° 359581 - Directores: María Martínez y Gerardo Yanes. Todos los derechos reservados. La Dirección no se hace responsable por personas e instituciones o por otras fuentes, las cuales pueden coincidir o no con nuestro pensamiento redaccional sobre el tema - Impreso en Argentina por Agencia Periodística CID. Av. de Mayo 666 Tel: (011) 4331-5050 - Buenos Aires. PRINTED IN ARGENTINA.

TODO EL MES DE JULIO ES RECESO ESCOLAR EN ARGENTINA

Una escapada a las playas del Mediterráneo

VIENE DE TAPA

Cuando mencionamos que el costo-beneficio para viajar al exterior sigue siendo conveniente" vale aclarar en primer lugar que estamos hablando de grupos familiares que disponen de buen poder adquisitivo y que de vacacionar en el país elegirán servicios de cierto nivel, que no son baratos.

Sobre esta base, salir al exterior dentro de nuestro continente o más allá, propone con un gasto similar obtener servicios superiores y escenarios incomparables.

Las playas del Mediterráneo

Buen clima y playas hermosas, hicieron de la Costa Azul francesa uno de los destinos más exclusivos. En el siglo XIX estuvo de moda y todavía hoy el glamour de la Riviera sigue deslumbrando. Pero no solamente esta porción del Mediterráneo se luce en lo mejor de la temporada de verano europea (julio-agosto). También las azules aguas que bañan el sur de España y el oeste de Italia destacan playas de aguas cálidas y transparentes.

Las poblaciones, muy cercanas unas de otras, terminan creando una panorámica muy amplia. Inspeccionar, descubrir las particularidades y asombrarse con sus bellezas, es parte de la meta. La calidez del clima es una invitación a zambullirse en la tibieza de sus aguas, empaparse de su riqueza cultural, de la intensidad de su historia y a entregarse por un momento al lujo más selecto y exclusivo de los ricos y famosos.

España

Es uno de los países del mundo con mejores playas. Por algo son líderes en Banderas Azules año



Para destacar, las playas de Villefranche-sur-Mer cerca de Niza, sencillamente increíbles.

tras año. En las costas españolas podemos encontrar muchos y diferentes destinos, desde grandes ciudades al lado del mar hasta pueblos marítimos con encanto.

Las playas españolas bañadas por el Mediterráneo son las de las comunidades de Andalucía, Murcia, Valencia y Cataluña. Cada una de ellas se disputan 'las mejores playas españolas' y en verdad es muy difícil elegir una por sobre otras.

En todo caso "La Barceloneta" es turísticamente la más famosa y convocante. Hablando de playas españolas, mención aparte para las islas increíbles como Ibiza o Palma de Mallorca.

Francia

Las playas francesas, que van desde Montpellier hasta Niza, pasando por Marsella, Saint Tropez y Cannes, nombrando los sitios más famosos, son espectaculares.

La Costa Azul francesa es uno de los lugares más increíblemente bellos que pueden encontrarse en Europa. Sus exclusivas playas, los festivales y eventos deportivos de alcance internacional le dan a la Riviera Francesa un lugar de preferencia entre los públicos más elitistas del viejo continente.

Saint Tropez es un tesoro que atrae a lo grande. Detrás de la fachada de un antiguo puerto de pescadores, una villa fascinante es la residencia adoptada por el jet set. Niza tiene el aeropuerto más importante próximo a Saint Tropez, y es otra de las ciudades importantes de la Costa Azul. El sello de su pasado se marca con intensidad en la ciudad vieja donde sus calles estrechas, sus casas coloridas, sus mercados, iglesias, ba-

sencillamente increíbles.

Italia

El Oeste de 'la bota' da al Mar Tirreno, que forma parte de las aguas del Mediterráneo, mientras que su cara Este es bañada por el Mar Adriático y el Jónico. En esta porción italiana que va desde San Remo hasta Palermo, también hay lugares de playa que son postales maravillosas, aunque la abrupta presencia de zonas rocosas hace que la mayoría de las zonas balnearias dispongan de poco espacio de arena y a veces, accesos con dificultad, que valen la pena porque encierran vistas deslumbrantes.

La zona balnearia del Mediterráneo incluye las comunidades de Liguria, Toscana, Umbria, Lazio, Campania, Basilicata, Calabria y la isla de Sicilia. Otra isla más distante y espectacularmente atractiva es la bella Cerdeña, la segunda isla más grande del Mediterráneo luego de Sicilia. Una de las particularidades de esta zona de Italia es que cuenta con buen clima todo el año, debido a su cercanía con África y las rachas de viento Siroco que llega desde el otro continente.

Si elegimos una de las más famosas, debemos mencionar a San Remo, impuesta por los artistas, pero Cala Rossa en isla de Favignana, Sicilia, es el top en belleza.



La playa italiana Cala Rossa en isla de Favignana, Sicilia. Un paraíso virgen.



"La Barceloneta" de la "Comunidad Catalunya" en la inmensa ciudad de Barcelona, es turísticamente la más famosa y convocante, no solo por sus bondades como playa, sino por la especial 'movida' joven y su intensa actividad cultural.

Lo más económico: España

Es importante que el viajero sepa que en España los precios están realmente muy bien, tanto en hotelería, como para comer y ni hablar de alquilar un auto que es súper barato y resulta -entre todos- el medio de transporte más económico a la hora de trasladarse.

Antes de viajar controle el radiador de su vehículo.

Reparación de radiadores de todas las máquinas agrícolas

RADIADORES SANTA ROSA

Toda la gama de repuestos para todos los modelos

Av. Circunvalación este 1268
Tel: (02954) 427-105 / S. Rosa

MAPA CARRETERO DE LA PAMPA
13da Actualización

NUEVO

Consígalo en empresas auspiciantes, oficinas y empresas de turismo y en nuestra Redacción: Urquiza 640, S. Rosa o por tel: (02954) 43-2164

\$30

Para vivir intensamente el deporte de la cacería y la pesca, en familia y con buenos amigos...

ARMERIA EL TAJAMAR

Toda la gama de todo terreno: Armas • Municiones • Accesorios • Carabinas • Cuchillos • Asesoramiento

Tel: (02954) 41-3016 / Fax: (02954) 41-3016

Facebook: armeriaeltajamar / E-mail: eltajamar@cpcaer.com.ar

Parrilla Los Caldenes

Parrilla Pastas

Acádero criollo • Especialidad en carnes mechadas al horno.

SALON CLIMATIZADO • Pastas caseras (elaboración propia)

Av. Santiago Marzo Este 385 / Tel: (02954) 429-449 Santa Rosa / www.parrillaloscaldenes.com.ar

IGLESIAS

REPARACION Y PINTURA AUTOMOTOR

- SISTEMA DE COLORIMETRIA COMPUTARIZADO

- MAQUINA SACABOLLOS

- BANCO DE ENDEREZADO HIDRAULICO

Av. Luro 2.708 - Tel: (02954) 45-3027 y 15-51-0583 (6300) Santa Rosa, La Pampa - talleriglesias@hotmail.com

TENES EL NUMERO 46 Y VAN POR EL 5

TENES CABLEVISION PLAY

LO MEJOR DE CABLEVISION ONLINE. PARA VER CUANDO QUIERAS, DONDE QUIERAS, DESDE CUALQUIER DISPOSITIVO Y SIN COSTO ADICIONAL.

Cablevisión

cablevisionplay.com.ar

PRODUCCION SUJETOS A DISPONIBILIDAD TECNICA Y GEOGRAFICA. CABLEVISION PLAY ES UN PRODUCTO ADICIONAL, SIN CARGO PARA LOS CLIENTES DE CABLEVISION. PARA ACCEDER A ESTE PRODUCTO USAR TABLETS Y SMARTPHONES DE DIFERENTES SISTEMAS OPERATIVOS ANDROID, 2.2 EN ADELANTE. © 2015. MÁS INFORMACION EN CABLEVISIONPLAY.COM.AR. CABLEVISION S.A. - GRAL. HORRIGO 690 - CABA. CP. 1372 - CUIT 30-5736520-4.

Regi BUS

NUEVOS HORARIOS

LUNES A VIERNES

06:30 hs. Calle de Comercio
12:00 hs. Calle de Comercio
16:15 hs. Calle de Comercio
20:00 hs. Calle de Comercio

SABADOS

08:00 hs. Calle de Comercio
13:00 hs. Calle de Comercio
17:00 hs. Calle de Comercio
20:00 hs. Calle de Comercio

DOMINGOS

19:00 hs. Calle de Comercio
22:00 hs. Calle de Comercio

LUNES A VIERNES

06:00 hs. Calle de Comercio
13:00 hs. Calle de Comercio
16:15 hs. Calle de Comercio
20:00 hs. Calle de Comercio

SABADOS

08:00 hs. Calle de Comercio
13:00 hs. Calle de Comercio
17:00 hs. Calle de Comercio
20:00 hs. Calle de Comercio

DOMINGOS

19:00 hs. Calle de Comercio
22:00 hs. Calle de Comercio

VIAJES CONTRATADOS A TODO EL PAIS

• Pasajeros y Encomiendas
OFICINA Nº12 - Terminal S. Rosa
Tel: (02954) 385100 - Cel: 15855322
Encomiendas: 41-1500
LOCAL Nº 7 - Terminal G. Pico
Tel: (02302) 42-1909

EL VIERNES 17 DE JULIO SE PRESENTAN EN EL CLUB ESTUDIANTES DE SANTA ROSA

Los Harlem Globetrotters traen su show a la Argentina

Los famosos Harlem Globetrotters vuelven a ofrecer su show de básquetbol en la Argentina. Desde el 12 de julio comenzará una gira nacional que terminará el 1 y 2 de agosto en Tecnópolis, donde se enfrentarán a los Washington Generals, su clásico rival.

Gira Nacional

El recorrido comenzará en Posadas y seguirá por Tucumán, Neuquén, Santa Rosa La Pampa (en el Club Estudiantes), Corrientes, La Plata y Formosa, antes de llegar al escenario del conurbano bonaerense.

Fundados hace 89 años y hasta la fecha, "The Harlem Globetrotters" han recorrido más de 120 países de los cinco continentes jugando al básquet y entreteniendo. En 2011 se presentaron en



El viernes 17 de julio a las 21 hs los Harlem Globetrotters harán su show en el gimnasio del Club Estudiantes de Santa Rosa. Las entradas anticipadas (desde \$ 330 hasta \$ 660) están en venta en "Corner", de Cnel Gil esquina Lagos.



Los Harlem Globetrotters se han dado el gusto de visitar la Plaza San Pedro y practicar sus trucos con el Papa Francisco a quien han nombrado como "Miembro Honorario del Plantel"

Argentina con su gira "Four Times the Fun"; en 2013 lo hicieron con mayor éxito aún con "You Write The Rules" y ahora tendrán la tan ansiada revancha con los exigentes Washington Generals, a quienes no enfrentan desde hace cinco años.

Con el Papa Francisco

El equipo cuenta con el reconocimiento de Naismith Memorial Basketball Hall of Fame (entidad que premia a las habilidades y contribuciones de los deportistas al básquet) y ha entretenido a millones de fans, incluyendo reyes, presidentes y recientemente se han dado el gusto de visitar la Plaza San Pedro y practicar sus

trucos con el Papa Francisco a quien han nombrado como "Miembro Honorario del Plantel".

Presentación en Santa Rosa

El viernes 17 de julio actuarán en la capital pampeana dando un espectáculo de básquet en el estadio más representativo de este deporte, el gimnasio del Club Estudiantes.

Los amantes de este deporte esperan con ansia la presencia de estos magos del encestado y hasta los más jovatos los reconocemos por sus proezas legendarias.

La gira nacional terminará con los partidos del sábado 1 de agosto a las 20 y del domingo 2 de agosto a las 19. en Buenos Aires

INVIERNO 2015

MONTAGNE

UNICO LOCAL EXCLUSIVO:
9 de Julio 215
Tel: (02954) 386565
montagnelapampa@live.com

Instrumentaria
HOMBRE
MUJER
NIÑO

Use la marca MONTAGNE

Estamos produciendo la nueva **2015**

Guíaplano REGION

Santa Rosa - Tary y Zona de Quintas

12 da actualización

Toda Full Color

Nuevos nombres de calles
Planes Sectorizados con coordenadas
Nuevos Loteos y Nuevos Barrios
Guía de Búsqueda - Altura

Ampliación por N° de Casas en Barrios Fonavi

Solicite promotor publicitario:
info@region.com.ar
(02954) 1562-5929
Urquiza 640 - Santa Rosa

INCLUYE PLANOS COLORES DE SANTA ROSA Y GENERAL PICO

TOYOTA

.NUEVO. TOYOTA

PLAN DE AHORRO

EL TOYOTA QUE QUERÉS, CON LA TRANQUILIDAD QUE BUSCÁS.

Llegó la oportunidad de que manejes el Toyota que siempre quisiste. Toyota Plan de Ahorro Previo te permite llegar a tu Toyota a través de una inversión inteligente y segura, con la confianza que sólo Toyota puede darte.

INFORMATE EN NUESTRO CONCESIONARIO

SANTA ROSA | 435-770 / 426-513. AV. SPINETTO 1409. LA PAMPA
GRAL. PICO | 422-059 / 425-536. CALLE 13 N° 552. LA PAMPA
T. LAUQUEN | 432-244 / 432-050. AV. G. SALINAS 1342. B5. AS.

BHASSA
CONCESIONARIO OFICIAL TOYOTA

Solicita información a info@bhassa.com.ar

Plan de Ahorro Previo, grupo cerrado, para fines determinados establecido por Resolución N° 1490 de 2014 de la Inspección General de Justicia. Administradora Toyota Plan Argentina S.A. de Ahorro para fines determinados. Domicilio en Av. Eduardo Madero 1020, piso 5to. C.A.B.A. Planes de 64 cuotas mensuales. Adjudicación por licitación o sorteo. Los gastos de entrega, serán a cargo del suscriptor sujeto al acuerdo entre las partes, en relación a los valores máximos plasmados a la Inspección General de Justicia, según art. 4 apartado 4. Cap II de la Resolución General 26/2004, a disposición del Suscriptor. Las imágenes aquí exhibidas son conceptuales.

YA COMENZÓ EL RECESO ESCOLAR ANUAL DE INVIERNO EN TODO EL

Vacaciones de Invierno en destinos de Argentina a menos

VIENE DE TAPA

Luján y Tigre: Son apenas 540 kilómetros hasta la ciudad de Luján, donde está la famosa basílica, una obra constructiva digna de admirar. La recomendación aquí es conocer el Zoo de Luján de Jorge Semino, donde se puede ingresar a las jaulas con los animales, alimentar a los bebés y hasta disfrutar de un paseo en dromedario. Está sobre el Acceso Oeste, antes del primer peaje.

Siguiendo por Pilar se llega a Tigre, donde se pueden hacer excelentes paseos náuticos por el Río Paraná, alojándose en las posadas de las islas. También aquí está el Parque de la Costa, con juegos y teatro para toda la familia.

Sierra de la Ventana: Es un destino muy cercano, apenas 400 kms. Forma parte de una Comarca Turística que integra con Tornquist, Saldungaray y el simpático pueblito de Villa Ventana. Sólo viajar hasta allí es un gran paseo para disfrutar. En el medio de las sierras hay un Parque Provincial, donde se puede hacer escaladas de mediana dificultad.

En la Comarca hay establecimientos rurales que ofrecen cabalgatas, operadores que hacen excelentes excursiones en vehículos 4x4. Se



Escapadas recomendadas a menos de 600 km de Santa Rosa: Villa General Belgrano, Córdoba; Luján y Sierra de la Ventana, Buenos Aires; Las Grutas, Río Negro; ciudad de Neuquén; San Rafael, Mendoza y ciudad de San Luis. (Mapa: "Hojas de Rutas REGION")

destaca su buena gastronomía y muy cerca está la ciudad de Bahía Blanca y la balnearia Monte Hermoso.

Las Grutas: Si bien es un destino marítimo netamente de verano, tiene su atractivo en esta época ya que se puede recorrer el circuito que une los puertos de San Antonio (Este y Oeste), con hermosas vistas de las playas,

donde se hacen excursiones interesantes en cuatriciclos. Para los amantes de la pesca, todo el año hay pejerrey y en julio se pesca róbalo. Desde Las Grutas se accede a otro destino destacado: El avistaje de ballenas en Puerto Madryn, a 250 kms. más al sur.

Neuquén: Haciendo base en la capital provincial, se puede visitar modernas bodegas, algunas con almuerzos gourmet. Si quiere nieve cercana, una escapada a Primeros Pinos -230 km-, deleitará a los chicos. La Confluencia de los ríos Neuquén y Limay, es otro atractivo para la foto.

La ciudad es la más desarrollada de la Patagonia y hasta hay una pista para patinar sobre hielo. Muy cerca, está el gran valle rionegrino, con toda su zona frutal. Hacia el sur, vienen los grandes destinos de nieve: Bariloche y San Martín de Los Andes.

San Rafael: Esta zona de Mendo-



Si bien Las Grutas es un destino marítimo, en época ya que se pueden hacer

za es una de las más atractivas. La recomendación aquí es conocer el Cañón del Atuel, presencia viva de los orígenes del mundo, donde el viento y la lluvia tallaron las más variadas esculturas naturales. Le sugerimos hacer el camino 'en descenso' y en subida, razón por la cual es mejor trepar por asfalto hasta el dique El Nihuil y descender por el serpenteante camino que bordea el río Atuel, hasta Valle Grande.

El recorrido -hacerlo de día- es un placer indescriptible, por su belleza natural. En el camino encontrará sin fin de atractivos, desde la posibilidad de hacer rafting, hasta cabalgatas y excursiones a la montaña. Desde la ciudad, salen visitas guiadas a bodegas y fábricas de aceite de oliva, no las pierdan. La presa Los Reyunos, otro punto cercano -35 km- para no olvidar. Desde El Nihuil, si sigue la ruta hacia el sur, a 185 kms. está el Valle de Las Leñas, espectacular centro de esquí que vale la pena conocer.

San Luis: La capital puntana es una de las más antiguas de Argentina. Se accede por excelentes autopistas y recorren los principales puntos de la provincia. Varios circuitos turísticos serranos se inician en sus alrededores.

SIXT
rent a car

L. de la Torre 96
1er Piso - Of. 1
Tel: (02954) 414600
Call: (02954) 15667796
slarosa@sixt.com.ar
Santa Rosa - La Pampa

EL PROGRESO SEGUROS

"Recuerde que el seguro de automotor es obligatorio"

- Automotores
- Vivienda (Combinado Familiar)
- Incendio: granizo, etc. • Transporte

Avellaneda 54 / Tel: 43-3341
elprogresosantrosa@cpnet.com.ar

HOJAS DE RUTAS
28va Actualización **NOUEVO**

• Desde Santa Rosa a los principales destinos
• Distancias parciales
• Ruta a Chile por el Paso El Pehuenche
• Estaciones de GNC

Consíglala en empresas auspiciantes, emp. de turismo y en nuestra Redacción: Urquiza 640, S. Rosa o por tel: (02954) 43-2164

\$10

BEJAR electricidad
la variedad de un negocio

- Materiales eléctricos para la construcción • Iluminación decorativa y comercial • Petti Muebles
- Decoración (Mantas, Esculturas, Flores etc.) • Telefonía • Portivos con imagen

H. Lagos esq. C. Gil
Tel: (02954) 45-3392
www.bejar.com.ar

facebook

Santa Rosa - La Pampa - bejar@electricidadelapampa.com.ar

HERRERIA DE OBRA MARCELO DE LOS SANTOS

- Herrera de Obra en General
- Portones Concretos, Levadizos
- Montacargas
- Estructuras Metálicas
- Cubiertas de Nichos
- Trabajo en acero inoxidable

NUEVA DIRECCION CONSISTUENTE 1041

Tel: (02954) 415-540 / 15-601872
metalurgicadelossantos@hotmail.com - Santa Rosa



En el Parque Provincial de Sierra de la Ventana se pueden hacer escaladas de mediana dificultad.

abertecno
Fábrica de Aberturas en Aluminio y PVC

EN SANTA ROSA:
Juan Manuel de Rosas 2355
(Punta 55 esq. Av. Circ. Santiago Marzú Sur)
Tel: (02954) 422400
abertecno@gmail.com

EN GENERAL PICO:
Calle 9 esq. 28
(Entrada por calle 9)
Tel: (02302) 428042
ventasabertecno@gmail.com

Veni a probar tu próximo stereo y parlantes en el exhibidor de audio viviente!!

si... porque el AUDIO en nueva ELECTRONICA VIVE!!!

Av. España 786 - S. Rosa
Tel: 02954-419440
nuevaelectronica@cpnet.com.ar
www.nueva-electronica.com

franLa PINTURERIA
Pinturas para el Hogar, Comercio e Industria.

Texturado Acrílico Impermeable % 100

Más de 1000 COLORES a elección!

12 colores estándar a precio promocionados

Toda la línea: **condor**

Av. Spinetta 670 - Santa Rosa | 02954 387877
pintureriafranca@hotmail.com www.pintureriafranca.com

POLERO E HIJOS
VENTA DE MATERIALES SANITARIOS

Abierta sábados por la tarde

San Juan 632/36
Tel: (02954) 42-6018
Santa Rosa

Duca Plaza DAREA TITACOS P. El Puma TIGRE ROVA ferrum

Aguinaldo+Ofertas+Stock: SANTA ROSA Puertas y Ventanas

Spinetta 365 / Tel: 42-6919
Fax: 41-6919 / Santa Rosa

Los mejores precios de fábrica, sin intermediario y con entrega inmediata.

PORTONES INYECTADOS Varios Modelos -Hasta agotar Stock-

Quimtex
Revoque Plástico CROMAX 720 colores ENTREGA INMEDIATA

Interiores Exteriores

2 INISOS en 1 revoque fino y pintura

arQui color
revoques plásticos

Policia de Territorios y Victor Lordi
Santa Rosa - Tel: (02954) 561214
e-mail: arquicolor@live.com
www.arquicolor.com.ar

PAÍS
de 600 km.



mo netamente de verano, tiene su atractivo en esta
er excursiones interesantes en cuatriciclos.

La visita a Potrero de Los Funes -donde parte de la ruta recorre el autódromo internacional junto al lago-; el Dique La Florida; el pueblo minero de La Carolina; la bajada entre las sierras hasta San Francisco del Monte de Oro y la nueva Ciudad de La Punta, donde se encuentra una copia del Cabildo de Buenos Aires, pero completo. No deje de visitar en su viaje, el Monumento al Pueblo Puntano de la Independencia, en Las Chacras, a minutos del centro.

Villa General Belgrano: Se caracteriza por ser un pueblo cordobés de estilo centroeuropeo con excelente gastronomía, donde inmigrantes de origen Alemán, Suizo y Austríaco le dieron fama, desarrollándose fuertemente a partir de la llegada de los marineros del acorazado "Graf Spee". Pinares y ríos junto a las sierras adornan esta porción cordobesa del Valle de Calamuchita.

El goulash, el chucrut, las fondues y buena cerveza, son el sello distintivo junto a la repostería alemana y el buen té. Si coincide con su visita, no se pierda los espectáculos de la Fiesta del Chocolate Alpino, a realizarse en el mes de julio, los fines de semana del 10 al 12, del 15 al 19 y del 22 al 26 de este mes.

USO RACIONAL Y CONCIENTE DE LA ENERGÍA ELÉCTRICA

Consejos para ahorrar electricidad

Cada vez más se hace necesario un uso racional y conciente de la energía eléctrica. Ya sea porque la factura eléctrica crece más rápido de lo esperado, o porque asumimos una toma de conciencia sobre el impacto ambiental.

En nuestros días, el ahorro de energía es una práctica que vamos a tener que incorporar a la vida cotidiana. A continuación, algunos consejos básicos y simples para ahorrar energía en casa:



Electrodomésticos: Si bien cada día se presentan nuevos equipos con uso eficiente de energía, los tradicionales consejos nunca están de más:

- Controlar que la heladera esté siempre bien cerrada y que el burlete esté en buen estado. También procurar abrirla sólo cuando sea necesario (no andar husmeando cuando estamos aburridos).
- Evitar dejar encendidos equipos de audio, la TV o la computadora. Es un pequeño vicio que repetimos, pero cuando no estemos usando los equipos eléctricos, es conveniente apagarlos. Más allá de ahorrar la energía que consumen, éstos equipos suelen emitir calor, con lo cual también ahorramos en refrigeración.
- Si estás por comprar algún electrodoméstico nuevo, es conveniente que te informes de cuáles son los que cuentan con consumo eficiente de energía (hoy en día hay muchos y en gran variedad de precios) y cuáles generan menos daño al medioambiente.

Iluminación: no es uno de los factores que más electricidad consume dentro del hogar, sin embargo, es una de las variantes que más está desarrollada en el uso eficiente de energía. Acá te

damos algunos consejos para potenciar el ahorro de luz:

- El paso más simple que se puede hacer es apagar las luces que no utilizamos. Más allá de eso, se puede utilizar una iluminación más racional: usar iluminación dirigida para diversas tareas como cocinar o leer, por ejemplo.
- Otra acción fundamental es cambiar los focos de luz por lámparas de bajo consumo. Si bien son más caras, hay que tomar en cuenta que a la larga resulta más económico utilizarlas: generan menos calor, duran más tiempo y brindan una luz más nítida.

Temperatura del hogar: En verano, el aire acondicionado es uno de los electrodomésticos que más consume durante esta época del año y en invierno, quienes hayan decidido por un equipo frío-calor, también deberán controlar que no trabaje en exceso

Recomendaciones varias:
- Usar la plancha lo menos posible. A la hora de planchar, acumular la mayor cantidad de ropa posible y regular la temperatura de acuerdo a la prenda que se

está planchando.

- Configurar el termostato del termotanque para que no supere los 45° o 50°.
- Al igual que con la plancha, utilizar el lavarropas lo justo y necesario. Procurar juntar la mayor cantidad de ropa posible antes de empezar con un lavado (de esta forma no sólo se ahorra electricidad sino también agua).
- Los electrodomésticos que más energía consumen (en términos generales) son: el aire acondicionado, el secarropa, el lavaplatos y el microondas. Una buena forma de ahorrar electricidad es buscar la forma alternativa de utilizar estos productos para consumir menos.



NO CARRIAMOS, ESTAMOS CRECIENDO
PASTORUTTI
AHORA ES
PASTORUTTI NEORED
www.pastorutti.com

AISPLAC
www.aisplac.com.ar
En Santa Rosa: Av. Santiago Marzo Sur 2039 (02954) 412800 / 415430 | santarosa@aisplac.com.ar
En General Pico: José Vicedora 345 | (02302) 418814 - 439191
En Trecoque Lasquean: Dr. As. Av. Pedro G. Salinas 2163 | (02292) 422177

- TARIQUEN
- CYCLOTRASSO
- REVESTIMIENTOS
- SPRAY DE PULVERIZACION
- AISLACIONES
- TERMOACUSTICAS
- REPRESENTANTE OFICIAL DE PRODUCTOS SIKA

ESCOR ...un lugar en Santa Rosa para hacer realidad tus sueños
design
METRO
Tel: 418258
Av. Circunvalación Stgo. Marzo Sur 2312 SANTA ROSA

NEW HOUSES
IDEAS EN ARQUITECTURA
flotantes - cerámicos porcelánicos grifería sanitarios
Tel: (02954) 561329 Cel: 15524914 - 15568906

CORPICO: 67 Aniversario y presentación del Servicio de TV

El 67° aniversario será realmente especial para CORPICO ya que al cumpleaños se suman el festejo de la semana del cooperativismo y la presentación del Servicio de Televisión. Este año la cooperativa es anfitriona del acto de Fepamco, por lo que confluirán en el evento 3 hechos trascendentales.

El cumpleaños tendrá lugar el viernes 10 de julio a partir de las 20:30 horas en el Cine Teatro Pico, con la participación de autoridades, cooperativistas de toda la provincia, delegados, asociados y vecinos.

En la oportunidad, tras las palabras del presidente de Corpico, Carlos Rolero, se presentará el nuevo servicio de televisión y posteriormente los presentes disfrutarán de la actuación del afamado y multi premiado Grupo de Jazz Santa Rosa.

La entrada para participar del evento es libre y gratuita, pero

por una cuestión de organización deberán retirarse en la mesa de entrada del edificio central de Corpico.



BERENGAN aberturas
28 años
Ventanas en PVC nuevo - Ventanas en PVC patagonia - Ventanas en PVC marplatense
Ventanas en PVC marplatense - Ventanas en PVC ayudín plus
Ventanas en PVC ayudín - Ventanas en PVC azules - Ventanas en PVC arena
Ventanas en aluminio AZS inox - Ventanas en aluminio aluminio
Ventanas en aluminio aluminio - Piel de animal - Piel de animal - Frontal aluminio
Cortinas y persianas en todos los PVC y aluminio
Av. Luro 1015 - Telefax: (02954) 41-2411 (6300) Santa Rosa, La Pampa - Email: berenganaberturas@hotmail.com

13 de Julio
Día del Trabajador de la Electricidad
Gobierno de La Pampa

PAREX
Membranas Asfálticas - Tejas loca y metálica - Distribuidor de chapas - Viguetas - Ladrillos - Cerámico
CORRALON
AILLA-WINKA S.R.L.
Todo para la construcción
Calle 13 esq. 122 Tel: (02302) 42-3264 42-5585 Graf. Pico

INNOVA ABERTURAS EN PVC
Garantía en sistemas de perfiles Tecnología Alemana
Bertera 1148 esq. Luro / Santa Rosa (L. P.) / C.P. (6300) / Tel. (02954) 243590 e-mail: info@innovaaberturas.com.ar / web: www.innovaaberturas.com.ar

ACTIVIDAD CULTURAL EN VACACIONES DESDE EL 13 AL 26 DE JULIO

Mucha oferta teatral para los chicos en Santa Rosa

En el Teatro Español

El lunes 13 de julio comienzan las Vacaciones en el Teatro Español, con espectáculos de circo y teatro para toda la familia y la participación de artistas de nuestra provincia y de las provincias vecinas de Córdoba y Buenos Aires.

Entrada General: \$60, Promoción especial: presenciando 3 espectáculos diferentes se abonan 2 entradas a \$100 y 3 a \$120.

Las localidades están a la venta en la boletería del Teatro Español desde el sábado 11 de julio, de lunes a viernes de 8 a 13hs y de 17 a 21hs, sábados de 9 a 13hs y por la tarde desde 17hs, y los domingos de 10.30 a 12.30hs y desde 18hs.

Teniendo en cuenta el derecho de los niños/as a la alegría y al esparcimiento, la Municipalidad de Santa Rosa acordó con los artistas que visitan la ciudad y con los grupos locales la donación de espectáculos para que todos puedan disfrutar de la experiencia mágica del circo y del teatro.

Las Secretarías de Cultura y Gobierno, articulando con Comisiones Vecinales de diferentes barrios santarroseños, trabajan en conjunto para que en estas vacaciones de invierno los niños puedan presenciar y compartir actividades lúdicas y recreativas. Organiza: Cultura de la Municipalidad de Santa Rosa

GRILLA:

- Lunes 13 a las 17hs: Princesas (Buenos Aires)
- Martes 14 a las 17hs: Compañía Delirium Circus
- Miércoles 15 a las 17hs: Varieté Circense
- Jueves 16 a las 17hs: Aguamarina (Buenos Aires)
- Viernes 17 a las 16.30hs: Ekekos y Calacas (Buenos Aires)
- Sábado 18 a las 17hs: Una manzana equilibrada (Córdoba)
- Lunes 20 a las 17hs: Delirium Circus
- Martes 21 a las 17hs: Una manzana equilibrada (Córdoba)
- Miércoles 22 a las 17hs: Varieté Circense
- Jueves 23 a las 16.30hs: Payaso Chico
- Viernes 24 a las 17hs: Una manzana equilibrada (Córdoba)



"Aguamarina" es un espectáculo que se ha representado en más de 50 ciudades en 6 países y se presentará en Santa Rosa. Un original repertorio, compuesto por canciones provenientes de distintas regiones de Latinoamérica.

-Sábado 25 a las 16.30hs: Delirium Circus

-Domingo 26 a las 17hs: Payaso Chico

"Princesas el musical": Historias cruzadas cuyos protagonistas son cuatro princesas de los cuentos clásicos (Serenita, Bella, Aurora y Rapunzel) y un Hada del mal. El estafador Rasputin utilizará engaños y contratos mágicos para hacerse poseedor de los dones de las princesas. Ellas deberán unir sus fuerzas para luchar.// Actúan: Irupe Perasso, Belen Spenser, Barbara Lloves Millan, Alejandro Godoy, Ayelen Gutierrez, Selva Lione.

"Compañía Delirium Circus": Espectáculo de artes circenses para todas las edades que incluye performances de malabares, clown, magia en escena, percusión y música en vivo. La imaginación se conjuga con la alegría y el humor.// Actúan: Carlos Javier Furlong y Ana Valeria Manera.

"Varieté Circense": El magnífico mundo del circo llega al teatro y trae la alegría con sus malabaristas, equilibristas, magos, payasos y números de acrobacia aérea de alto riesgo. Un cóctel de puro circo para disfrutar en familia. Emoción, riesgo y mucha diversión.

"Aguamarina": La obra fue galardonada en 2013 como mejor obra de teatro-música infantil con el Premio Igualdad Cultural, otorgado por la Secretaría de Cultura de la Nación.

El espectáculo se ha representado en más de 50 ciudades de 6 países. Un original repertorio, compuesto por canciones provenientes de distintas regiones de Latinoamérica que, en su mayoría, permanecen inéditas en nuestro país. Un espectáculo con alto grado de participación que propone a través de los distintos recursos expresivos (juegos antifónicos, mímicos, fonéticos, coreográficos, etc.).

"Ekekos y Calacas": Marina y Paula encarnan a dos personajes muy particulares del imaginario Americano: El EKEKO (la abundancia) y la CALACA (la carencia). Han atravesado todo el continente para compartir este rato desafiando a quienes sepan jugar como ekekos y calacas. Usando extraños sombreros bromean, bailan, tocan la caja, el cuatro, la guitarra y también recitan poemas... Y vuelven a bailar... Entre olvidos y tropiezos ellas entusiasman al público cantando a todo pulmón... Antes del baile de las calacas nos hacen reír con la historia de Frankie, el héroe de la escuela de monstruos... y después, un cuento imposible es interrumpido por un insólito coro de animales que las sumerge en un ritmo frenético y contagioso. Al final del espectáculo prometen llevar a los asistentes hasta... ¡¡la luna!! ... ¿Lo harán?

"Una Manzana Equilibrada": Un espectáculo Unipersonal de Circo-teatro con propiedades nutritivas variadas. El equilibrio y los malabares juegan junto a la imaginación buscando el encuentro con las risas. Una Manzana, a veces verde... a veces roja. Una receta orgánica ideal para el grupo familiar. La Payasa Manzanita es un personaje Dulce, sabroso y sano. Desde la risa y la imaginación desafía la gravedad con su simpatía y gran afinidad con los niños logra integrar al público como protagonista y creador de cada momento generando un clima orgánico con

propiedades antioxidantes.

"Payaso Chico": Unipersonal de Nahuel Pedrosa. Payaso Chico navegante de emociones recorre calles, con una misión tan fácil como difícil la de entregar "alegría" a cada habitante de la tierra. con sus técnicas circenses luchara contra vientos y mareas urbanas para poder entregar "alegría".

El espectáculo está basado en habilidades circense y mucho humor, comunicación directa con el público de manera activa y fresca.

En el Teatro ATTP

El Teatro ATTP reabre sus puertas para presentar esta importante cartelera en vacaciones de invierno. Los horarios de las Funciones es a las 15:30 y a las 17:30 hs. \$ 60.

-Mie. 15 "Blanca nieves", del grupo desde el Alma.

-Jue. 16 "Tres veces feliz", de la Productora de arte.

-Vie. 17 "Tres veces feliz", de la Productora de arte.

-Sáb. 18 "Enredos y colores", de La Ronda del Salitral.

-Dom. 19 "Enredos y colores", de La Ronda del Salitral.

-Mar. 21 "El Ratón Pérez, del Grupo Quimera de teatro.

-Mie. 22 "El Ratón Pérez, del Grupo Quimera de teatro.

-Jue. 23 "Blanca nieves", del grupo desde el Alma.

-Vie. 24 "Azul y que no destiña" del grupo Entretelones.

-Sáb. 25 "Azul y que no destiña" del grupo Entretelones.

Cine oficial gratuito

Función especial Cine Espacio INCAA Santa Rosa (domingo 18 de julio a las 17hs): "El último mago o Bilembambudín"

Aldana es una niña de nueve años que una tarde decide escaparse de una aburrida función teatral siguiendo a Jeremías, un viejo mago, que la guía hasta el Reino de Bilembambudín, una tierra sorprendente y llena de magia. Gratis

Más cine infantil en Amadeus y Don Bosco

Los estrenos a nivel mundial están en Santa Rosa, con "Minions" e "Intensa-Mente". Ambas películas están en versiones 3D, dobladas al castellano y aptas para todo público. Dentro de la programación diaria, en el horario de 16 hs y 16:45 hs tienen un precio promocional de \$ 50

Circo de las Américas y MegaPark

Carpa circense más parque de diversiones con juegos mecánicos. No hay información sobre funciones, horarios, ni precios.

En el predio ferial de la Asociación Agrícola. Spinetto y Duval.

818
Bibiana y Bairo
ESTILISTAS
COSMETOLOGÍA
TEL: (02954) 386810
Av. San Martín 654 / Santa Rosa

Richter Mario
CARPINTERIA
EN GENERAL
CEL: (02954) 15-68-5728
SANTIAGO ALVAREZ 1756 - SANTA ROSA

Alberto Enrietti
ARQUITECTO
edison 857
email: alberto@edison857.com.ar
cel: (02954) 15-596052
Telefax: (02954) 450101

NEXE Todo para su hogar, comercio, industria, oficina, etc.
ABERTO TAMBIEN SABADO A LA TARDE
DESCRITOS EN PROCREAR
Andrada 38 Santa Rosa
Tel: (02954) 45-4544
NUEVO CEL: 15514982

Don Cándido
13 años junto a usted
Ameghino 467
(A Solo 100 mts del antiguo local)
Cel: 15-47-5696
Alle. Brown 567 - S. Rosa

JOYERIA ANTOCI
RELOJERIA
Tel: (02954) 562-809
C. GIL 521 Santa Rosa

- Joyas
- Relojes y Regalos
- Artículos para el hogar
- Taller de compostura
- Colocación de pilas

Expreso Alberino s.a.
20 años de excelencia en la Pampa
• Micros doble piso • Detalles de confort exclusivos
• Verdadero coche cama asiento 180° de 0,90 x 1,90 m
• Seguridad y tecnología • Toilete y bar en cada piso

EN SANTA ROSA: Terminal de Omnibus, Boletería N° 3 - Tel: (02954) 45-3730
EN GRAL PICO: Terminal de Omnibus, Boletería N° 10 - Tel: (02302) 43-5322/7058
EN BS AIRES: Terminal de Omnibus Retiro, Ventanilla N° 17 - Tel: (011) 4576-7940
www.expresoalberino.com

ACTIVIDAD CULTURAL EN VACACIONES

Museos y Exposiciones

El Gobierno de La Pampa informa sobre las muestras en cartelera en materia de Museos y Exposiciones

-Museo Provincial de Artes de Santa Rosa (9 de Julio y Villegas): "Geometría, idioma inefable" de Jorge De Lorenzo (construcción de realidades plásticas desde la geometría de las formas) y "Eso que somos", muestra colectiva de artistas pampeanos: Liliana Martín, Susana Machado, Agustina Ricci, Paola Barattini, Carolina Monlezun, Noemí Fiscella, Betina de la Cruz, Lilian Molineli, Ana Belmonte, Rosana Fossaceca y Gabriela Ocanto). Sábado 4 de 08:00 a 21:00 hs. Visitas guiadas a cargo de los artistas protagonistas de ambas muestras. Cierre domingo 2 de agosto 2015. Atención Museo de lunes a viernes de 08:00 a 21:00 hs. sábado y domingo de 18:00 a 21:00 hs. Gratuito.

-Museo Provincial de Historia Natural (Quintana 116): El Museo propone un recorrido autoguiado por diferentes salas, donde se exhiben ejemplares de la flora y la fauna de la región, fósiles de hace más de 70 millones de años, y elementos construidos por los

"Desafío ECO" en septiembre

En la Subsecretaría de Educación Técnico Profesional se desarrolló el primer encuentro de la capacitación "Planificación Desafío ECO 2015", destinada a docentes a cargo de equipos de las instituciones educativas pampeanas participantes (EPET N° 1, EPET N° 2, EPET N° 5, EPET N° 4 y EPET N° 9)

"Desafío ECO" es una competencia automovilística llevada a cabo por estudiantes de escuelas secundarias técnicas de todo el país, en la que ellos mismos diseñan y construyen, con la guía de sus profesores y la fiscalización de técnicos especializados, automóviles ecológicos, alimentados por baterías eléctricas, capaces de recorrer la mayor distancia posible en un tiempo máximo de dos horas.

Una vez construidos los prototipos, los estudiantes compiten entre sí en dos series clasificatorias y una carrera final. El objetivo del campeonato es que los partici-

pobladores desde hace más de 8.000 años. Atención de lunes a viernes de 08:00 a 12:00 hs. y de 14:00 a 17:30 hs. domingo de 18:00 a 21:00 hs. Tel: (02954) 42 2693. Entrada libre y gratuita.

-Archivo Histórico Provincial (Bartolomé Mitre 85): Atención de lunes a viernes de 08:00 a 16:00 hs.

-Casa Museo "Olga Orozco" de Toay (Av. Regimiento 13 de Caballería N° 1.102): La Casa Museo propone un recorrido por la casa natal de la reconocida poeta con distintas ambientaciones, un gran patio con jardín, exhibición de muebles y vestimenta y una amplia biblioteca con títulos de escritores argentinos y latinoamericanos. El sábado a las 18:00 hs. en la sala "La Fantasma". Taller de acercamiento a la lectura de Olga Orozco. Esta actividad se desarrolla todos los días sábados en el mismo horario. Actividad gratuita y abierta a todo público. Atención de martes a viernes de 09:00 a 12:30 hs. y de 14:00 a 17:00 hs. Sábados y domingos: de 17:00 a 20:00 hs. Tel: (02954) 38 1998. Entrada libre y gratuita.

pantes adquieran un aprendizaje integral que promueva la toma de conciencia del cuidado del medio ambiente, el trabajo en equipo y la realización de prácticas profesionalizantes a través de las cuales los estudiantes tienen un contacto directo con tecnologías que serán determinantes en los medios de locomoción del futuro y en el desarrollo industrial automotriz del país.

En la jornada taller se socializaron experiencias de participación de la jurisdicción en la competencia del año 2014. Además, se abordaron las características técnicas de la batería (uso, técnicas de carga, descarga y sintonización, composición química y rendimiento); técnicas de manejo de un auto de carrera; el rol del piloto en la competencia; el rol del representante técnico y del representante deportivo.

"Desafío ECO" correrá a mediados de septiembre en el Autódromo Provincia de La Pampa.

OTRO CRUCE A CHILE EN MENDOZA

Se ponen en marchas las obras del túnel Las Leñas



El proyecto propone construir un túnel binacional a casi 2.000 metros de altura y desarrollar la infraestructura complementaria para avanzar en el proceso de integración, generando la mejor alternativa de conectividad permanente en Chile central con Argentina e integrando el Eje Mercosur Porto Alegre-Buenos Aires-San Luis-San Rafael hacia Rancagua-San Antonio-Santiago-Valparaíso.

Lo anunció en Mendoza el pasado 2 de julio Floridor González, titular de la Cámara de Turismo de Malargüe. Será un nuevo cruce a Chile junto a los más conocidos como Libertadores, El Pehuenche y Vergara.

Cómo viene la temporada

El paso Las Leñas es un viejo sueño de los operadores turísticos de la zona de Malargüe. Para referirse a eso y a temas turísticos, Floridor González, titular de la Cámara de Turismo de esa ciudad, dialogó con el programa Pulso Urbano (Radio Jornada 91.9).

"El túnel de Las Leñas es un paso que todos hemos impulsado incluso la gente de San Rafael que tiene gran poder de gestión", dijo González. El empresario turístico

recordó que tiene mucha importancia para Malargüe ya que pasa a 50 kilómetros de esa localidad.

En cuanto a las posibilidades del paso de Las Leñas, González dijo que "todos hemos trabajado cuando fue necesario apoyar el paso El Pehuenche y lo hicimos en forma mancomunada. Ahora, estoy seguro que todas las ciudades involucradas apoyarán a Las Leñas".

Respecto al centro turístico, dijo que "las Leñas está activo, hay buena nieve y hay habilitados nueve kilómetros de pistas". González dijo que a esta altura, Malargüe tiene reservas activas, "ya que se vienen las vacaciones de invierno escalonadas de todo el país. También esperamos la de nuestros hermanos chilenos".



El túnel tendrá 11,5 kilómetros de largo y podría estar abierto los 365 días de año, especialmente en invierno.



La Cocina de REGION®

Torta de chocolate y naranja

Ingredientes

Cascara de Naranjas 3 - Azúcar en Polvo 260 gr - Chocolate Amargo 300gr (70% Cacao) Picado - Almendras Fileteadas Tostadas 50gr - Manteca sin Sal 190gr - 4 huevos - Almendras Molidas 225gr - Polvo de Hornear 2cditas - Chocolate con Naranja 200gr - Crema 60cc - Jugo de Limón (opcional)

Preparación

Colocamos las cascaras de naranja cortadas finas en tiras anchas en una cacerola, cubrimos con agua y llevar a fuego moderado hasta que hierva. Colamos y repetimos el proceso dos veces.

Luego colocamos las cascaras blandas en un sartén, añadimos 110 g de azúcar y 125 ml de agua. Llevamos a fuego medio, unos minutos y luego cocinamos a fuego lento durante 15 minutos o hasta que el jarabe sea translúcido. Escurrir y reservar el jarabe. Enfriar las cascaras, y volcar en un recipiente con azúcar extra y luego cortar en trozos grandes. Reservar.

Colocamos el chocolate amargo en un recipiente resistente al calor, agregamos 150cc agua

hirviendo y batimos hasta que se una. Reservar. Pre calentamos el horno a 180°. Trituramos las almendras fileteadas. En una batidora eléctrica, colocamos 150g de manteca, 150g de

azúcar restante y 1/2 cucharadita de sal y batimos hasta lograr una crema esponjosa. Añadimos los huevos uno a la vez, y continuamos batiendo después de agregar cada uno, luego incorporamos la mezcla de chocolate amargo. Tamizamos las almendras molidas y la levadura en polvo y añadimos. Por último incorporamos las almendras fileteadas y las cascaras de naranja y revolver hasta incorporar todos los elementos.

Colocamos la mezcla en una tortera de 20cm previamente enmantecada. Hornear durante 50 a 55 minutos o hasta que al probar la torta, con un palillo éste salga limpio. Dejamos enfriar en el horno con la puerta abierta durante 10 minutos, luego retiramos y colocamos sobre una rejilla para enfriar completamente.

Colocamos el chocolate de naranja 200gr, el resto de la manteca y la crema en una cacerola y colocamos la misma a baño maría, hasta que se derrita y se incorporen todos los ingredientes. Dejamos enfriar unos minutos y volcamos la mezcla sobre nuestra torta, dejamos enfriar y colocamos en la heladera.



DIEGO PINSAK
REPARACION DE LAVARROPAS
 TODAS LAS MARCAS - CON GARANTIA
 Tel: (02954) 700325
 Cel: 15537271
 CAMBIO DE BUNLETES EN PUERTAS DE HELADERAS.

GRIDO
 HELADO
 Store
 R. B. Díaz 443 - Santa Rosa

LIBRERIA ESCOLAR
 TODO PARA EL ARTISTA Y EL ARTESANO.
 CASA ACUARELA ARTISTICA
 Tel: (02954) 430-426
 AV. SAN MARTIN 340

COMISIONES "EL VASCO"
 GENERAL PICO - AMERICA
 - TRAMITES
 - ENCOMIENDAS
 - CONTRAREEMBOLSOS
 Cel: (02302) 15614355

AGENCIA OFICIAL DE QUINIELA 32
 de Alberto Raúl Sánchez
 TELEBINGO
 Calle 19 N° 1.110
 Tel: (02302) 42-6285
 Cel: (02302) 15-608420
 SUBAGENCIA KIOSCO BARUYTO
 Calle 17 N° 278 - General Pico

Martín & Martínez
 Estudio Contable e Impostivo.
 C.P.U. Ariel D. Martínez
 C.P.N. Daniel G. Martín
 Trámites Jubilatorios
 Urquiza 656 - S. Rosa
 Tel: (02954) 41-9075
 martinmartinez@opennet.com.ar

MUEBLES Y ACCESORIOS DE CAMPO
 Restauraciones - Objetos para ambientes y decorar
ASTILLAS DEL CIELO
 www.astillas-del-cielo.com.ar
 20% de descuento en Efectivo Todas las compras 18 cuotas SIN INTERES
 Juegos de Jardín en fundición de aluminio!
 VENTAS POR MAYOR Y MENOR
 Av. Perón 3340 esq. D'Atri
 Santa Rosa / Cel: (2954) 15-580300 / 15672141
 astillasdelcielo@hotmail.com.ar / Encuétranos en

Concejo Deliberante de **GENERAL PICO**
 Ideas - Debate - Ejecución
 Calle 13 1186.
 Tel: (02302) 43-5816
 General Pico
 La Pampa



TEATRO

Teatro Español: H. Lagos 44. -Lun. 13 a las 16:30 hs: para reírse en familia "Princesas en Monster Land". \$150 y \$180.

Teatro Español: H. Lagos 44. -Sáb. 11 a las 21 hs: 18° Aniversario Academia "El Chúcaro". \$ 100. -Dom. 12 a las 21 hs: danzas con el Ballet Flor Pampa. \$ 60. -Vie. 17 a las 21:30 hs: folclore con Gonzalo Fernández. \$ 50. -CCP: Av. Belgrano y P. Buodo. -Sáb. 11 a las 20 hs: "La Gala" espectáculo de la Agrupación Folclórica La Maruja Ballet. Gratis. -Mie. 15 a las 20:30 hs: Danzas Latinoamérica con la agrupación "Estudio de Danza Cosquín". Gratis. -La Peña: Luther King 2245. -Sáb 11 a 21:15 hs: Tinku, Barajacales Characera y Jorge Popi Castañeda. -80restobar: San Martín 264. -Sáb. 11 a las 23 hs: "Menú de Humor" con Carlos Sánchez. -M. Teresa Pub: Rivadavia y Lagos. -Sáb. a las 23:30 hs: Show en vivo. Pop, melódicos, latinos. -Aula Magna UNLPam: Gil 353. -Jue. 16 a las 21 hs: Chango Spasiuk en los festejos de los 65 años de Radio Nacional Santa Rosa. Gratis.

MUSEOS, CHARLAS, EXPO's

Fundación BLP: Pellegrini 366. -Hasta Lun. 3: VI Salón de Fotografía "Naturaleza y paisaje pampeano". -CCP: Av. Belgrano y P. Buodo. De lun. a vie. de 08 a 20hs y sáb. y dom. de 18 a 21hs. -Mar. 21 a las 18 hs: Asesoramiento sobre los servicios de SADAIC para el registro de derechos de autor. Charla de los escritores Ernesto del Viso y Diana Acebo, sobre el cancionero pampeano. -Muestras Alalata (objetos en chapa) y María Cristina Gorordo (objetos en vidrio). -Espacio arte propio: exposición y venta de material bibliográfico y discográfico de autores e intérpretes pampeanos. Muestras: 1) utensilios de madera de Carlos Corsini Rincón, bajo la técnica de torneado artesanal. 2) Muñecas elaboradas en madera de caldén de Silvana Andreoli. 3) Bolsos materos y marroquinería de Marcela y Graciela San Martín. Gratis. -Hall del Cine Amadeus: Gil 31. -Muestra del artista plástico Pablo Salazar.

Museo Provincial de Artes: 9 de Julio y Villegas. Horarios de atención: Lunes a viernes de 08:00 a 21:00hs. Sábado y domingo de 18:00 a 22:00hs. Tel: (02954) 42 7332. Gratis. -Hasta dom. 2 muestras "Geometría, idioma inefable" de Jorge De Lorenzo y "Eso que somos", muestra colectiva de artistas pampeanos. Museo Prov. de Historia Natural: Quintana 116. Tel: 42-2693. Horarios atención: Lun a vie: de 8 a 12hs. y de 14 a 17:30hs. Dom de 18 a 21hs. Tel: (02954) 422693. Gratis. Consulte visitas guiadas. -La Cinacina: Río Negro 931 -Museo Atelier: Todos los días de 10 a 12 y de 17 a 19 hs. Gratis. Visitas guiadas llamando al 1561-2699. -Museo Olga Orozco -Toay: Tel: (02954) 381998 - Mar. a vie. de 9 a 12:30 hs. y de 14 a 17 hs; y de Sáb. y Dom. de 17 a 20 hs. Gratis. -Sáb. a las 18 hs: Taller de lectura de la escritora Olga Orozco. Gratis.

OTRAS OPCIONES

En el Autódromo Provincia de La Pampa. -Vie. 10 al dom. 12 Categorías zonales: Supercar, FRPM, el TC pampeano y la APCP. -Club Estudiantes: Moreno 651.

Jardín Botánico: Chimango a media cuadra de Av. Perón. Especies autóctonas e implantadas. Sáb. dom. y feriados de 14 a 18 hs. Gratis. -Reserva Los Caldenes - Avila y Pereyra. Visita al Centro de Interpretación -Lun. a vie. 8 a 19 hs. Sáb, dom, y feriados de 10 a 13 y de 15 a 19 hs. Gratis. -Laguna Don Tomás -Centro de Interpretación El Castillo abierto lun.a vie. de 8 a 12 hs y sáb., dom.y fer. de 17 a 20 hs. Gratis. -La Malvina - Parque Don Tomás. Casa Museo - Reserva Natural Urbana. Exposiciones. -Lun. a vie. 8 a 18 hs. Sáb, dom. y feriados de 10 a 13 y de 15 a 19 hs. Visitas guiadas al Tel. 43-6555. Gratis. -Reserva Parque Luro: A 30 km. Tel: 49-9000. Todos los días incluso feriados de 9 a 19 hs. Museo El Castillo, proveeduría, senderos autoguiados, alojamiento en cabañas, 1.600 has. Ingreso \$ 1 nac. \$ 4 extranji. Visitas guiadas \$ 2 nac. \$ 8 extranjeros.

Cines en Santa Rosa



"MINIONS" DON BOSCO VIERNES 10/07 16hs HD2D // 18hs HD2D // 20hs 3D

Sáb. 11/07 16hs HD2D // 18hs 3D // 20hs 3D DOM. 12/07 16hs HD2D // 18hs 3D // 20hs 3D LUN. 13/07 16hs HD2D // 18hs 3D // 20hs HD2D MAR. 14/07 16hs HD2D // 18s 3D // 20hs 3D MIÉ. 15/07 16hs HD2D // 18hs HD2D // 20hs 3D

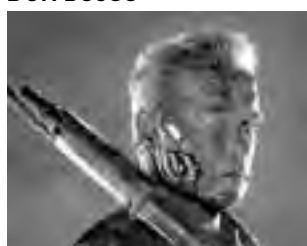


JURASSIC WORLD: MUNDO JURÁSICO AMADEUS MAR. 14-16:45hs HD2D//18:45hs 3D MIÉ.15-16:45hs HD2D //18:45hs 3D Dirigida por: Pete Docter, Ronaldo Del Carmen. Género: Animación | Aventuras. ATP - 93 - HD2D y 3D Cast Funciones de 16:45hs de "INTENSA-MENTE" precio especial. \$50.

JURASSIC WORLD: MUNDO JURÁSICO AMADEUS



"TERMINATOR GÉNESIS" DON BOSCO



VIE. 10/07 22:15hs (Cast) 3D Sáb. 11/07 22:15hs (Cast) 3D DOM. 12/07 22:15hs (Cast) 3D LUNES 13/07 22:15hs (Cast) 3D MAR. 14/07 22:15hs (Cast) HD2D MIÉ. 15/07 22:15hs (Cast) 3D Dirigida por: Alan Taylor. Con: Arnold Schwarzenegger, Jason Clarke, Emilia Clarke. Género: Aventuras | Ciencia Ficción. SAM13 - 125 - HD2D Y 3D - Subt. y Cast. El año es 2029, John Connor, líder de la resistencia continua la guerra contra las máquinas. En la base de Los Ángeles, los peores miedos de John sobre el futuro se vuelven realidad, cuando descubre que SkyNet planeta un nuevo ataque desde ambos frentes: el pasado y el futuro, que podrán cambiar la guerra para siempre.

"LA HORCA" AMADEUS



VIERNES 10/07 23:15hs (Cast) SÁBADO 11/07 23:15hs (Cast) DOMINGO 12/07 23:15hs (Cast) LUNES 13/07 23:15hs (Cast) MARTES 14/07 23:15hs (Subt) MIÉRCOLES 15/07 23:15hs (Cast) Dirigida por: Travis Cluff, Chris Lofing. Con: Cassidy Gifford, Pfeifer Brown. Género: Terror. SAM13R - 80 - HD2D - Cast. y Subt. 20 años después de un terrible accidente que ocurrió durante una función de teatro en la escuela de un pequeño pueblo, los estudiantes deciden rehacer la obra fallida en un intento de honrar el aniversario de la tragedia, pero pronto descubrirán que algunas cosas es mejor dejarlas en el pasado.

"INTENSA-MENTE" AMADEUS

VIE. 10-16:45hs HD2D//18:45hs 3D Sáb. 11-16:45hs HD2D//18:45hs 3D DOMINGO 12/07 16:45hs HD2D // 18:45hs 3D LUN. 13-16:45hs HD2D//18:45hs 3D

MUSICA Y ESPECTACULOS

Salón "Los Pioneros" CPE: -Vie. 10 a las 16:30 hs: taller y a las 21:30 hs: concierto acústico cantante Adrián Abonizio. Gratis. -Club Sarmiento: R. B. Díaz 634. -Vie. 10 y sáb. 11 a las 21:30 hs: 2° Festival de Invierno "Vivi La Pampa" -Social Bar Club: Alvear 42. -Vie. 10 a las 23 hs: Peña Folklórica con "Lona Tapia". -Sáb. 11 a las 20 hs: "Nuestro odio fue engendrado" hardcore fest!. \$60 -Casino Club Santa Rosa: Ruta 5 y Circunv. Tel: 45-4794. Entrada \$ 5 antes de las 19 hs., después: -Vie. 10 a las 23:30 hs: Roxana. \$ 10. -Sáb. 11 a las 23:30 hs: Banda XXI. trae todo el cuarteto \$ 50. -Vie. 17 a las 23:30 hs: el mejor show musical con Tavi Rossi. \$ 10. -Sáb. 18 a las 23:30 hs: Belube in concert Diego Reinhold. \$ 40.

Subsecretaría de Cultura Ministerio de Cultura y Educación Gobierno de La Pampa La cultura es un derecho WWW.LAPAMPA.EDU.AR/CULTURA CULTURA LA PAMPA

Sergio Soria ALARMAS La Seguridad que Usted Necesita Tel: (02954) 41-4201 Cel: (02954) 15-477850 Edificio 1.118 / S. Rosa

NEO Ortopedia Director Titular Profesional Pablo C. Neri DEPORTE Y REHABILITACION REMERAS TERMICAS AV. EDISON 994 (esq. Civit) Tel: 02954-454634 / Santa Rosa www.netips.com.ar

Dr. WALTER VISÑUK MEDICO FISIATRA ESPECIALISTA EN MEDICINA FISICA Y REHABILITACION Lisandro de la Torre 461 piso 1 - Santa Rosa Turnos: (02954) 15-337710

Reflexología Jorge Antonio Gómez TURNOS: Tel. 411383 de 17 a 20 hs. Atención: lu. a vie. 9 a 12 y 16 a 20 hs. Digitopuntura NUEVA DIRECCION Independencia 573 - S. Rosa

Table with columns for day (VIERNES 10/07, SABADO 11/07, DOMINGO 12/07, LUNES 13/07, MARTES 14/07, MIERCOLES 15/07, JUEVES 16/07) and pharmacy name/turn. Includes FARMACIAS DE TURNO EN SANTA ROSA and FARMACIA AMEGHINO.

FARMACIA AMEGHINO Perfumería, Nomenclatura, Biotaría - Regalería, Accesorios para bebé, Control de presión arterial. LUNES 13 DE TURNO. Ameghino 587 (esq. Edmundo) / S. Rosa. Envíos a domicilio Tel: 41-44-41

Dr. Ricardo CAPPELLO Especialista en Ginecología NUEVA DIRECCION "TORRE MEDICA" A PARTIR DE JULIO Lisandro de la Torre 461 piso 5° - Santa Rosa. Turnos: (02954) 580665 / 704060

TORRE MEDICA LABORATORIO DE ANALISIS CLINICOS Y BACTERIOLOGICOS Dr. Luis A. Larrañaga Lisandro de la Torre 461, Santa Rosa, La Pampa. Tel. (02954) 453661 / 422937 - Cel. 02954 - 15592588.