

Fábrica de pastas Artesanales

LA PASTA ALLEGRE

SEVAZ PROBARANDO TE VA A GUSTAR

ENVÍOS A DOMICILIO, Edición 1941 - S. Rosa

458-202

TURISMO ESPECTACULO

REGION

La Pampa

Un puente de comunicación

23° AÑO DE CIRCULACION

Del 12 al 18 de abril de 2013 - Año 23 - N° 1.082 - R.N.P.I. N° 359581 - Redacción: Urquiza 640 - Telefax: (02954) 43-2164
 info@region.com.ar - Santa Rosa - Provincia de La Pampa - Patagonia Argentina - www.region.com.ar - Director Propietario: Gerardo Yanes

PIZZA ALLEGRE

TE VA A GUSTAR

ENVÍOS A DOMICILIO, Edición 1941 - S. Rosa

456-613

Larga este domingo la 29ª Edición del Maratón «A Pampa Traviesa»

Como todos los años, la capital pampeana se prepara para un intenso movimiento alrededor de esta gesta deportiva, que forma parte del Calendario Turístico de la ciudad, caracterizada como sede de Eventos & Convenciones.

El domingo 14 a las 8 hs. frente al edificio municipal, se largará la 29ª edición del tradicional Maratón Internacional "A Pampa Traviesa", cuya inscripción oficial se inicia este viernes 12 a las 16 horas, en el Centro Municipal de Cultura, sito en Quintana 172.

Este "clásico" del atletismo argentino se constituye, una vez más, en Campeonato Nacional de Maratón edición 2013 (CADA).

Esta es una plaza con un circuito renovado, que redunda en beneficio de los atletas. Cabe recordar que en más de una oportunidad catapultó a los representantes argentinos a finales de Maratones Olímpicos; como así también en distintas oportunidades fue evaluativa para Copas del Mundo, Campeonatos Iberoamericano



y Mundial de Media Maratón y Maratón.

Las marcas realizadas en este trazado han estado cada año entre las mejores de los Ranking Argentino de damas y caballeros, e incluidas en el Ranking Sudamericano.

Con el paso de los años "A Pampa Traviesa" creció en cantidad y calidad para convertirse y consolidarse como un "clásico" del Atletismo del Fondo Nacional, con proyección Internacional.

En su historial, "A Pampa Traviesa" ha contenido a maratonianos de Argentina, Colombia, Chile, Paraguay, Uruguay, Brasil, Bolivia, Estados Unidos, Corea, Canadá, España, África, Perú, Francia, México, Venezuela y Escocia...

Como en años anteriores, ya está en circulación el Suplemento Color gratuito de REGION® con un plano de la ciudad con información hotelera, gastronómica y de servicios turísticos, de utilidad para los deportistas, equipos y entusiastas que nos visitan.

Versión digital y archivo
www.region.com.ar



Aisplac SRL



La empresa nacida en General Pico, con 20 años de trayectoria, poco a poco se ha ido ganando su lugar en el mercado, ha buscado por todos los medios innovarse permanentemente y consolidarse como la numero uno en el rubro. Es así que nació la necesidad de abrir una sucursal en la capital de la provincia, para atender de cerca un mercado que empezaba reconocer las ventajas de los sistemas de construcción no tradicionales...

Edición Nacional «Diario del Viajero®»
RAZÓN DE ESTADO Y EL ESTADO DE LA RAZÓN
 Por Elizabeth Tuma y Carlos Besanson

Una sociedad se puede considerar organizada, cuando sus integrantes conocen y participan de reglas de juego precisas y aceptadas...

Nota completa en tapa del Suplemento.

Carrera de Posgrado en Derechos Humanos



Rubén Funes, secretario de DDHH.

Tres Convenios de Cooperación fueron suscriptos entre dos organismos del Gobierno Provincial, la Fiscalía de Investigaciones Administrativas y la Universidad Nacional de La Pampa con el objetivo de realizar el lanzamiento de la carrera de especialización y posgrado en Derechos Humanos...

Salta de luto



Juan Balderrama (foto), el querido gordo del Boliche más famoso del norte salteño, falleció la semana pasada a los 76 años. En la despedida de sus restos, asistió el gobernador Urtubey...

Bulones para ruedas y especiales

Centro Bulonero de La Pampa

Tel.: (02954) 41-6791
 Av. Roca 618 - Santa Rosa
 bulbонера@cpnet.com.ar

Fin de semana con Expo PyMEs 2013



En la Carpa de Turismo habrá un simulador de TC para probar el manejo digital de un auto de la categoría, un entretenimiento informático que se podrá utilizar gratuitamente.

Este viernes 12, sábado 13 y domingo 14, Expo PyMEs 2013 estará abierta al público en forma gratuita en el Autódromo Provincia de La Pampa, ubicado en la Ruta Provincial N° 14 entre la Ruta Nacional N° 35 y Ruta Provincial N° 9. Impulsado y organizado por el Gobierno Provincial en forma conjunta con el Consejo

Federal de Inversiones (CFI) y el Banco de La Pampa, es el evento más importante para la Industria de nuestra Provincia.

Este espacio, que permite conocer los productos y las industrias de La Pampa, genera un ámbito de exposición y un lugar de intercambio entre los empresarios pampeanos...

Isla Margarita "La Perla del Caribe"



Playa El Agua, Isla Margarita, Venezuela.

La Isla de Margarita está ubicada en el mar Caribe, junto a otras, como Coche y Cubagua, siendo el único estado insular de Venezuela, denominado «Nueva Esparta».

La isla desempeñó un papel importante en la historia de la independencia de Venezuela y luego Margarita se centró en el comercio, que se desarrolló con la

ayuda de los viajeros extranjeros procedentes en su mayoría de España. Su ubicación en el noreste venezolano propicia un clima tropical, que se complementa perfectamente con sus exóticas playas, sus montañas y su gente cálida. Estos atributos han hecho que Margarita se la conozca como "La Perla del Caribe"...

Constituyen FEDESUD



La Cámara Argentina de Turismo (CAT) participó del II Encuentro de Presidentes y Directivos de las Cámaras de Turismo de Sudamérica, celebrado en Lima, Perú, en el que -a partir de la creación del Consejo Empresarial de Turismo de Sudamérica- se concretó un paso clave en el plan de trabajo y estatuto que dará origen a la Federación Sudamericana de Turismo (FEDESUD)...

La Gauchita
 Especies

El mundo de lo natural

- Cereales • Copalín • Repostería
- Frutas secas
- Condimentos
- Flambrés • Quesos
- Productos para celíacos y diabéticos

Venta por mayor y menor

Tel: (02954) 41-41-92 / Triguayen 354

AI SPLAC
 www.aisplac.com.ar

CIELORRASOS
 REVESTIMIENTOS
 TABIQUES
 SPRAY DE POLIURETANO
 AISLACIONES
 TERMOACUSTICAS

Visite nuestro stand en la ExpoPyMEs Sector Industrias de la Construcción, stand 14.

NUEVA DIRECCIÓN
 Av. Santiago Marzo 2038 / (02954) 412800 / 415400
 santarosa@aisplac.com.ar / La Pampa - Santa Rosa

La Pampa - General Pico
 Jose Vicardis 245
 (02302) 435814 - 430191
 generalpico@aisplac.com.ar
 otras@aisplac.com.ar

Buenos Aires - Trípode Lavandini
 Av. Pedro Gracia Salinas 2165
 (02302) 422177
 trípodelavandini@aisplac.com.ar

Se corre la 29ª Edición del Maratón Internacional «A Pampa Traviesa» en un nuevo circuito

VIENE DE TAPA

Se correrán 42,195 kilómetros, habrá una prueba Integración de medio maratón (21,097 kilómetros) y una prueba participativa de 10 kilómetros. La competencia contará con el protagonismo de centenares de atletas convencionales, sobre silla de ruedas y ciegos que correrán en un atractivo circuito de 21,097 kilómetros correspondientemente certificado (CADA, IAAF, AIMS).

Programa - Horarios

El programa de actividades para el fin de semana es el siguiente:

Sábado 13

-8 a 12 y 16 a 21 horas
Inscripción y entrega de números, en el CMC.

-15 hs en el CMC Charla a cargo de la Lic. Mercedes Ayzaguer - Nutricionista: "Nutrición Deportiva: alimentación saludable para corredores de larga distancia"
-16 hs en el CMC Conferencia de Prensa con organizadores y atletas de "elite".
17 hs Minimaraton (Plaza)
19:15 hs Espectáculos Musicales (Plaza San Martín)
Actuarán: Sinapsis y Los Super Ratonos (Auspicio de la Secretaría de Cultura de Nación)

Domingo 14
7:35 hs Izamiento de la Bandera Nacional (Mástil Central)
Himno Nacional Argentino a cargo de la Banda Capitán Tocagni.
7:55 hs Largada categorías Silla de Ruedas y No Videntes (21K)
8 hs Largada Maratón Internacional "A Pampa Traviesa" (10K, 21K y 42K)
10 hs Entrega de Premios

Tránsito

Para el desarrollo de la prueba pedestre que este año se correrá sobre un renovado circuito, se han afectado alrededor de 100 personas entre inspectores de tránsito y personal de la Policía de La Pampa, que el domingo desde las 7 horas, estarán llevando a cabo el dispositivo de circulación y seguridad en el tránsito.

A tal efecto se ha dispuesto personal que realizará habilitaciones parciales de cruces en la Avenida Pte. Perón, en las rotondas ubicadas en Felice - Utracán; D'Atri - Balbín y Nandú - Nandú Sur; sobre la Avenida Santiago Marzo Sur el personal estará ubicado en su intersección con México, y con Ameghino.

Asimismo personal del área de control e inspección de servicios públicos estará coordinando el cruce de calles Rivadavia y 25 de Mayo para el transporte público de pasajeros.

Santa Rosa/Toay/Santa Rosa

Para quienes deben ir a Toay podrán hacerlo circulando por Avenida Uruguay, desviando en Colombia hasta colectora de Avenida Circunvalación y por esta hasta la rotonda de Circun-

valación y Perón (Vialidad) donde los inspectores les autorizará el cruce.

Para quienes vienen de Toay a Santa Rosa, deberán bajar por colectora en Nandú Sur, por la cual circularán hasta L. Valerga, donde desviarán a Policía de Territorios Nacionales, desde la que podrán tomar Avenida Uruguay.

Dirección de Turismo

La Dirección de Turismo de la Municipalidad de Santa Rosa, se encontrará presente durante los días previos a la XXIX Maratón A Pampa Traviesa, en el Centro Municipal de Cultura, donde se realizarán las inscripciones y entrega de números a los atletas, los días viernes 12 y sábado 13. Allí, junto a los stand de indumentaria

deportiva, se ubicará el puesto de información turística que pretende asesorar y orientar tanto a los atletas como a sus acompañantes sobre las actividades para realizar en la ciudad durante los días de su estadía.

City Tour para atletas

También la Dirección de Turismo Municipal estará ofreciendo un servicio de city tour para que los atletas participantes, en su mayoría provenientes del interior de nuestro país e internacionales,

conozcan la ciudad, sus atractivos y servicios que la misma ofrece. El recorrido comenzará en la Plaza San Martín, mostrando los edificios que la circundan, y luego el Parque Don Tomás, la Reserva Natural Urbana La Malvina, volviendo por la Fuente del Centro Cívico y la Estación de Ferrocarril, para culminar nuevamente en la Plaza.

Historia del Maratón

Los Juegos Olímpicos, comenzaron en la antigua ciudad de Olimpia, en Grecia, en el año 884 antes de Jesucristo, y se celebraron durante 1.200 años, hasta el 394 en que fueron suprimidos.



Representación en Olimpia, Grecia.

Durante estos juegos antiguos se hacían carreras a modo de competición, que se siguen haciendo hoy, pero en aquel tiempo no había ninguna de una distancia tan larga como los 40 y pico de kilómetros actuales. El Maratón, que hoy forma parte de una disciplina de los Juegos Olímpicos modernos - que se reanudaron gracias a la iniciativa del francés Pierre de Fredy, Barón de Coubertin- fue incluido en la nueva programación al reanudarse los mismos, más de 1.500 años después, en 1896.

Fue una carrera de 40 km, en honor a un legendario corredor griego llamado Filípides, que en una versión histórica no comprobada, habría recorrido una distancia aproximada entre la localidad de Marathon y Atenas para dar anuncio a una victoria militar, falleciendo inmediatamente.

Lo cierto es que el 10 de abril, de 1896, se corrió en Atenas el primer maratón de los juegos modernos, con sólo 25 corredores, resultando ganador el pastor griego Spiridon Louis.

¿Cómo llegamos a los 42,195 km?

Esta distancia tan poco exacta se la debemos a los británicos. En los juegos olímpicos de Londres de 1908 el rey George y la reina Alexandra quisieron que la carrera terminase en el Palacio de Buckingham, a unos 2 km más del recorrido inicial, pero la lluvia hizo acto de presencia y se decidió reubicar la llegada a un sector del palacio donde la familia real inglesa pudiera protegerse del aguacero.

Resultó entonces, que la distancia existente entre la meta



Palacio de Buckingham, causal del recorrido que dió la distancia actual.

prevista y los soportales del palacio (pórtico cubierto, un alero con columnas), sumaron un total de 42,195 km, distancia que permanece como oficial hasta nuestros días.

Participación de la mujer

Las mujeres tuvieron que esperar casi 90 años para poder tomar parte en un maratón oficial en la era moderna de los Juegos Olímpicos. Durante mucho tiempo se dijo que el esfuerzo de un maratón no se le debía permitir a una mujer y aunque en la fase de preparación de las primeras olimpiadas en Grecia, dos mujeres completaron el recorrido, no se les permitió participar.

El escándalo de Kathy Switzer

Todo cambió con la picardía de la estadounidense Kathy Switzer,



que con 20 años de edad logró evadir la prohibición en el Maratón de Boston, al inscribirse utilizando sólo sus iniciales «K.S.».

Durante la carrera, un policía la descubrió e intentó sacarla de la prueba. Las fotos de esta grotesca escena dieron la vuelta al mundo, con protestas generalizadas que lograron pocos años después, que las mujeres pudieran tomar parte en un maratón de manera oficial. La primera campeona del maratón olímpico fue la estadounidense Joan Benoit en Los Angeles, en 1984, con 2h 24m 52s.

COMUNICADO: A LA COMUNIDAD EN GENERAL ASOCIACION EMPRESARIA HOTELERA GASTRONOMICA DE LA PAMPA

Ante los devastadores efectos de la inclemencia climática y su seguida inundación, sufrida en las ciudades de Buenos Aires y La Plata, deseamos expresar nuestra profunda tristeza por los hechos ocurridos y las consecuentes víctimas que dejó el temporal. Miles de personas han quedado sin nada.

En dicho contexto, resulta sumamente relevante y prioritario acompañar acciones que permitan hacerle llegar a los afectados toda la ayuda posible: muebles, ropa de cama, colchones, almohadas, frazadas, mantas, electrodomésticos en funcionamiento, leche en polvo, pañales, agua mineral, lavandina, etc.

A tal efecto, nuestra institución, con la ayuda de FEHGRA y Expreso Rocinante, procederá al envío de las donaciones realizadas por nuestros socios y adherentes hacia la zona afectada. Tales posibilidades están igualmente a disposición de la comunidad en general a fin de lograr paliar tan penosa situación.

En Santa Rosa: Ex planta Bopasa, Parque Industrial. Horario de 8 a 19 hs.

En General Acha: Garrido 42. Horario de 9 a 13 hs. y 18 a 20 hs.

En General Pico: Calle 31 Nro. 1241. Horario de 8 a 12 y de 16 a 19.30 hs.

Para cualquier consulta, ponemos a su disposición los medios de contacto de esta entidad:

T.E.: 02954-15613757

E-mail: aehg_lp@yahoo.com.ar

COMISION DIRECTIVA



Asociación Empresaria Hotelera Gastronómica

Parrilla Los Caldenes
Pastas
Asador criollo
Especialidad en carnes mechadas al horno.
SALON CLIMATIZADO • Pastas caseras (elaboración propia)
Av. Santiago Marzo Este 385 / Tel: (02954) 429-449
Santa Rosa / www.parrillaloscaldenes.com.ar

Bibiana y Bairo ESTILISTAS
COSMETOLOGÍA
NUEVO TELEFONO: (02954) 386810
Av. San Martín 654 / Santa Rosa (L.P.)

INSTITUCIONALES

LA AEHGLP en la CAT



Oscar Ghezzi y Hugo Fernández Zamponi en la Cámara Argentina de Turismo.

El presidente de la Cámara Argentina de Turismo, Oscar Ghezzi, recibió al presidente de la Asociación Hotelera Gastronómica de La Pampa, Hugo Fernández Zamponi, dentro del marco de apoyo a las entidades del sector, por parte de la máxima autoridad nacional del turismo privado.

Fernández Zamponi manifestó que lo une a Oscar una amistad de muchos años, cuando siendo presidente de FEHGRA, realizó en Santa Rosa la primera reunión del Consejo Directivo y sucesivamente colaboró con los proyectos de la institución. A tal fin, Zamponi le planteó la necesidad de una sostenida interacción a partir de la fecha, teniendo en cuenta el nuevo plan de turismo que impulsa FEHGRA y que La Pampa necesita implementar en la filial, como destino emergente.

Ghezzi comprometió toda su colaboración al dirigente pampeano, teniendo en cuenta el trabajo y la buena relación entre el sector

público y privado que desarrolla dicha Filial, permitiendo así un horizonte de previsibilidad.

También expresó sus felicitaciones porque La Pampa ocupa un lugar en el nuevo Consejo Directivo de la CAT, en la persona de la Sra. Cristina Nemesio, presidente de la Cámara de Turismo de La Pampa. "Esta es una óptima oportunidad para plantear las necesidades y propuestas y así potenciar el turismo de la zona", manifestó.

"Debemos adaptarnos al nuevo perfil del turista, que busca viajes más cortos y más frecuentes, ávido de vivir nuevas experiencias..." concluyó.

Cabe recordar que la Asociación Hotelera Gastronómica de La Pampa fué la que impulsó la formación de la Cámara de Turismo, basada en una dinámica gestión de calidad, para desarrollar la promoción de todos los recursos turísticos pampeanos y corresponder a la demanda de la ocupación hotelera.

Arco de entrada de Parque Luro

En la Dirección de Obras Públicas se abrieron las ofertas económicas para la obra de construcción del arco de entrada en la Reserva Provincial Parque Luro, emplazada en Ataliva Roca. El presupuesto oficial es de \$ 890.000 y cuenta con un plazo para su ejecución de 180 días corridos.

Ariel Bernardo, director del área, precisó que los trabajos consistirán en un arco de entrada a 30 metros de la construcción existente. "Se realizará -se explicó el

funcionario- la refacción del edificio existente de control y vigilancia, un semicubierto de 120 metros cuadrados y una oficina nueva de control. Además, se construirá un estacionamiento para cuatro vehículos y seis caniles". La idea del proyecto fue que contara con transparencias para que se mimetice con el entorno natural del parque. Tres empresas oferentes cotizaron con un aumento respecto al presupuesto oficial, entre un 8 a 12%.

15 DE MAYO SE FIRMA EL ACTA Constituyen FEDESUD

VIENE DETAPA

La CAT -junto a las instituciones presentes a nivel regional en la reunión de Lima, Perú- confirmaron

que el próximo 15 de mayo en Buenos Aires, en el marco del III Foro Latinoamericano de Marketing Turístico (MarkTur Forum 2013), firmarán el Acta Constitutiva de la FEDESUD, Federación Sudamericana de Turismo, como proyecto inclusivo y asociativo en pos de generar estrategias de posicionamiento y desarrollo turístico para la región, desde el sector privado y en total articulación con el sector público.

El presidente de la CAT, Oscar Ghezzi, expresó al respecto que "FEDESUD, como entidad regional, es una herramienta de desarrollo que permitirá trabajar sobre los pilares de la planificación estratégica, complementando los esfuerzos del sector privado en todas sus facetas y sectores con la necesaria participación del sector público. El mutuo entendimiento y colaboración privado-privado, público-privado y público-público en la región, es una articulación que representa la mejor y probada alternativa para asegurar el éxito en toda gestión de desarrollo sustentable del turismo".

Durante las reuniones de trabajo celebradas el lunes 8 en el Hotel Hilton Miraflores, la Cámara Argentina de Turismo (CAT) -representada por su Director Ejecutivo, Lic. Ramiro Alem en colaboración con Maximiliano Mauvecin, de la Cámara de Turismo de la Provincia de Córdoba- y las entidades mencionadas del Consejo Empresarial de Turismo de Sudamérica como órgano que propiciará la



Distrito de Miraflores, Perú.

creación de la FEDESUD el próximo mes.

El mismo, según se desprende del acta suscripta por los presentes, tiene por misión:

- Representar al sector privado del turismo sudamericano, impartiendo la visión empresarial como complemento del sector público ante los gobiernos y organismos internacionales relacionados al turismo.
- Coordinar agendas multilaterales de las organizaciones privadas del turismo de los países miembros.
- Desarrollar el intercambio de experiencias y buenas prácticas en la región.
- Propiciar la generación de posturas comunes sobre temas estratégicos de relevancia regional.
- Impulsar acciones integradas en pos del desarrollo del turismo en la región
- Propiciar el afianzamiento de las instituciones nacionales de turismo, en pos de la conformación de la FEDESUD

Contexto

El proyecto de la Federación Sudamericana de Turismo (FEDESUD), surgido desde la Cámara Argentina de Turismo (CAT), tuvo su puntapié inicial en la Feria Internacional de Turismo "FIT América Latina, 2012". Convocados por la CAT, representantes de Argentina, Brasil, Chile, Perú, Ecuador, Paraguay y Uruguay, acordaron contar con una agenda en común desde el sector privado para desarrollar acciones y proyectos concretos que, en forma articulada con el sector público, promuevan el desarrollo del turismo en la región.

Alojamiento Turístico

La Secretaría de Turismo de La Pampa comunica que se encuentra vigente la normativa regulatoria de alojamientos Turísticos para la Provincia. Hospedarse en un alojamiento registrado es ofrecerles seguridad y calidad a los visitantes que eligen la Provincia de La Pampa para disfrutar una agradable estadía. Por este motivo, invitamos a todos los actores involucrados a acercarse a la Secretaría de Turismo para informarse sobre esta normativa y así, seguir contribuyendo a la mejora de los servicios brindados al viajero.

RENOVARON SITIO WEB

"Pousada Ecoilha"



Nuestros amigos de la "Pousada Ecoilha", de Ilhabela, Brasil, acaban de renovar el contenido de su página web, con abundante información y muy buenas fotos. Este establecimiento hotelero, ubicado en uno de los archipiélagos más hermosos del vecino país

(ver REGION® N° 1081), se define como un lugar ecológico para los amantes de la naturaleza, que hemos disfrutado en gran manera en nuestras visitas, gozando de la hospitalidad de sus dueños.

El sitio puede conocerse ingresando a: www.ecoilha.com.br

Martin & Martinez
Estudio Contable e Impulsivo

M&M CPN Ana D. Martins C. Itz. Daniel D. Martin

Trámites Jubilatorios

Urquiza 656 - S. Rosa
Tel: (02954) 41-9075
martinmartinez@cpnet.com.ar

SIXT
rent a car

L. de la Torre 96
1er Piso - Of. 1
Tel: (02954) 414606
staresa@sixt.com.ar
Santa Rosa - La Pampa

HOJAS DE RUTAS
23ra Actualización **¡NUEVO!**

• Desde Santa Rosa a los principales destinos
• Distancias parciales
• Ruta a Chile por el Paso El Pehuenche
• Estaciones de GNC

Consígala en empresas auspiciantes, emp. de turismo y en nuestra Redacción:
Urquiza 640, S. Rosa o por tel: (02954) 43-2164

\$5

Antes de viajar controle el radiador de su vehículo.

RADIADORES SANTA ROSA

Reparación de radiadores de todas las máquinas agrícolas

Todos garantizados por 1 año

Av. Circunvalación este 1268
Tel: (02954) 427-105 / S. Rosa

Alonso Motos

Reparación de motos

Calle 17 N° 739 / General Pico
Tel: (02302) 433-200
alonsogustavo1978@hotmail.com
www.motosal-alonso.com.ar

OTOÑO-INVIERNO 2013

MONTAGNE

toda la línea de calzado **HI-TEC**

UNICO LOCAL EXCLUSIVO 9 de Julio 215
Tel: (02954) 386565
montagnelapampa@live.com

ENCOMIENDAS - CONTRARREEMBOLSOS
Bahía Blanca - Santa Rosa - General Pico e Intermedias

TRANSPORTE Mafloni S.R.L.

SERVICIO EXPRESSO PUERTA A PUERTA

Redespaños

En Bahía Blanca: Bv. 10221 - Tel: (0291) 4810197
En Santa Rosa: Forchieri 135 - Tel: (02954) 15-083600
En General Pico: Calle 6 N° 254 - Tel: (02302) 423048

NOTEBOOK alta gama en venta

Notebook Dell Inspiron 15R
CPU Intel Core i7 - Quad Core
Teclado numérico - WIFI - LAN
Memoria 3GB DDR3
Disco Rígido 640GB SATA
Pantalla LED 15.6" - DVDRW
Video ATI Radeon HD 5650 1GB
DDR3 dedicadas - Bluetooth
HDMI - VGA - eSata

(02954) 15 62 5864

Todos los días... All Suite

• Micros doble piso • Detalles de confort exclusivos
• Cena caliente a bordo • Seguridad y tecnología
• Verdadero coche cama de 0,90 x 1,90 m
• Toilete y bar en cada piso

EN SANTA ROSA: Terminal de Omnibus, Boletaria N° 3 Tel: (02954) 45-3780
EN GRAL PICO: Terminal de Omnibus, Boletaria N° 10 Tel: (02302) 43-6822/7058
EN BS AIRES: Terminal de Omnibus Retiro, Ventanilla N° 17 Tel: (011) 4576-7940

Expreso Alberino s.a.

www.expresoalberino.com

Una escapada a "Los Roques"



Los Roques es un archipiélago de Venezuela, situado en el Mar Caribe, a 168 Km al norte de La Guaira, el puerto de Caracas. Por su belleza e importancia ecológica, fue declarado parque nacional en 1972.

Para llegar, la excursión es en avión. En la Isla Gran Roque -la única poblada- hay aeropuerto. Una vez allí puede contratar al-

guna embarcación, para ir a otras islas como Francisquí o Crasquí. En el pequeño cayo de Rasquí, muy cerca del Gran Roque, lo único que hay es una posada con pocas habitaciones, lo que la convierte en lo más parecido que hay a una isla privada.

Todo el entorno es verdaderamente paradisíaco y exclusivo y lógicamente, un poco más caro.

ES EL DESTINO DEL CARIBE MÁS ECONÓMICO DEL MOMENTO

Hay que conocer Isla Margarita en Venezuela

VIENE DE TAPA...

Venezuela como destino, es económicamente conveniente para el turista argentino. Si alquila auto más aún, porque el combustible es más barato que el agua mineral. Además, para viajar a este país no necesitará pasaporte, suficiente con su DNI en buen estado.

Las salidas a Isla Margarita -que es el tema de esta nota-, por lo general se hacen en dos tramos de vuelos, uno a Caracas y otro a la Isla. La atención en los aeropuertos por lo general es amable, pero deberá armarse de paciencia. Tienen un ritmo muy especial.

Trate de usar su tarjeta de crédito en lo posible para no cambiar dinero, porque siempre le resultará inconveniente y en algunos casos, hasta perjudicial.

La Isla de Margarita

Su gente es alegre, bulliciosa, con hablar rápido, salpicado de picardía. Un pueblo con mucha historia, pero sin resabios, ni prejuicios.

En Isla Margarita conviven la tradición y el desarrollo agarrados de la mano. En menos tiempo del que cree, podrá adquirir lo último de la moda, comer en un restaurante cinco estrellas o ir a comprar pescado en un pueblo remoto.

Sus playas son excelentes y las mejores cadenas hoteleras están presentes con el servicio de todo incluido. Si se aburre de tomar sol y consumir miles de mojitos y piña colada, la posibilidad de un viaje aventura, «Jeep Safari», lo espera todos los días para recorrer la isla como nunca imaginó.

Un destino de playa

Margarita es un destino de playa, no espere otra cosa, pero sepa que de eso, hay para que tenga.

Hay playas caribeñas de cristalinas aguas mansas, donde el viento sopla todo el año, como Moreno, El Silguero, Pampatar y El Yaque, esta última reconocida mundialmente para la práctica del windsurf.

Hay playas oceánicas como El Agua, Parguito y Guacuco, con abundante oleaje y la más blanca espuma del mar, donde el visitante encontrará todos los servicios de hoteles, restaurantes y podrá practicar surf.



Otras playas como Manzanillo, Puerto Cruz, La Restinga y Juan Griego, son semi-oceánicas de palpante mar, donde brillan sin cesar todos los deportes playeros, así como la pesca artesanal.

Luego está Isla de Coche con playas de arena blanca, pintorescas cabañas y todos los deportes náuticos a la orilla del mar.

En fin, son 315 Kms del más bello azul venezolano para satisfacer al visitante más exigente.

Jeep Safari

Como siempre, para conocer bien el lugar que está visitando, aconsejamos tomar un city tour. Pero si quiere ir más allá y conocer a fondo esta isla, entonces hay que hacer la excursión de día completo "Jeep Safari". Esta excursión recomendada consiste en un recorrido general de la isla en un jeep donde caben 6 personas, más el conductor, quien es además el guía sobre los lugares que se van visitando. El costo de la excursión incluye el almuerzo y las bebidas durante todo el trayecto.

La primera parada comienza en una casa de artesanías típicas. Luego se atraviesan varios pueblitos de pescadores, muy pintorescos, con casas bajas, coloridas y de estilo colonial, cada una pintada

de un color distinto entre calles y veredas angostas. La capilla de Nuestra Señora del Valle, patrona de la Isla, es una parada obligada. Luego el viaje sigue hasta el Parque Nacional Laguna de la Restinga, donde le recomendamos embarcarse para conocer los manglares. Este parque es un sitio similar al Tigre, en Buenos Aires, donde salen lanchas de paseo. A bordo de una de estas lanchas, el grupo recorre diferentes canales de la laguna. Cada canal tiene un nombre distinto y en general son románticos, encontramos el canal del beso o el canal del amor.



En estos canales se aprecian estrellas de agua dulce y hasta se pueden tocar ya que el guía de la lancha siempre saca alguna del agua para que los turistas puedan acariciarla y por su puesto luego la devuelve a su hábitat.

Además veremos cangrejos, plantas acuáticas y diferentes especies de aves.

El próximo destino del viaje es Punta Arenas, donde se almuerza en una especie de cabaña con vista a la playa. El almuerzo en general es pescado o pollo con verduras. Luego hay una hora y media libre para disfrutar de una amplia y hermosa playa, donde el mar es calmo y cálido con un paisaje tan atractivo como particular, ya que en vez de palmeras hay cactus y cardones, y se pueden ver diferentes especies de iguanas, lagartijas y hermosos y atrevidos papagayos, como el de la foto, que se las ingenió para pedirnos helado.



De regreso al hotel, en un parador en el camino nos harán probar la «Cocada Loca», jugo de coco mezclado con ron, bien dulce.

Isla de Coche

Otra excursión muy agradable, con navegación, de día completo, es visitar la Isla de San Pedro Coche, que cuenta con hoteles que han respetado el equilibrio natural, construyendo sus instalaciones frente a un mar apacible y con brisa constante. Es un sitio excelente para pasar el día y disfrutar de sus playas que son muy atractivas con arena increíblemente blanca -muy importante: no olvide su protector solar-.

Precios

Al cierre de esta edición y para darnos una idea de costos, Lan-Tours estaba comercializando una salida de 8 días, incluyendo aéreos mas 7 noches en hotel categoría superior con modalidad todo incluido -all inclusive- a sólo \$ 6.505 final, con todos los impuestos (incluso el último del 20%), con salidas el 24 y 27 de mayo y el 2 y el 24 de junio. De manera que es el mejor momento de este destino -más barato que Brasil-, que no es el más "top" del Caribe, pero bien vale la pena conocerlo y disfrutarlo.

LIBRERIA ESCOLAR
TODO PARA
EL ARTISTA Y
EL ARTESANO.
CASA
ACUARELA
ARTISTICA
Tel: (02954) 430-428
AV. SAN MARTIN 340
EX IMAGIN

SEMILLERIA
Los Amigos
• Venta de semillas de plantas para parral y galia • Fajón • Jorjita • Accesorios para macetas
Santa Rosa
Av. Edison 1062
semillerialosamigos@hotmail.com.ar
TEL: 439797

EL PROGRESO SEGUROS
"Recuerde que el seguro de automotor es obligatorio"
• Automotores
• Vivienda (Combinado Familiar)
• Incendio, granizo, etc. • Transporte
Av. Avellaneda 54 / Teléfax: 43-3341
elprogresoanlarrosa@cpnet.com.ar

Opción no una realidad sí.
FM Radio Tango
98.3 MHz
EL TANGO EN EL AIRE
Marquez 1637
Tel: (02954) 43-5177

Repa BUS
NUEVOS HORARIOS
LUNES A VIERNES
06:30 hs. salida de Mercedes
13:00 hs. salida de Mercedes
16:15 hs. salida de Mercedes
20:00 hs. salida de Mercedes
SABADOS
08:00 hs. salida de Mercedes
13:00 hs. salida de Mercedes
17:00 hs. salida de Mercedes
20:00 hs. salida de Mercedes
DOMINGOS
19:00 hs. salida de Mercedes
22:00 hs. salida de Mercedes
LUNES A VIERNES
06:00 hs. salida de Mercedes
13:00 hs. salida de Mercedes
16:15 hs. salida de Mercedes
20:00 hs. salida de Mercedes
SABADOS
08:00 hs. salida de Mercedes
13:00 hs. salida de Mercedes
17:00 hs. salida de Mercedes
20:00 hs. salida de Mercedes
DOMINGOS
19:00 hs. salida de Mercedes
22:00 hs. salida de Mercedes
VIAJES CONTRATADOS A TODO EL PAIS
• Pasajeros y Encomiendas
OFICINA N°12 - Terminal S. Rosa
Tel: (02954) 385100 - Cel: 15555322
Encomiendas: 41-1540
LOCAL N°1 - Terminal G. Fico
Tel: (02302) 42-1909

Guiaplano
ACTUALIZADA
• Planos sectorizados con coordenadas de S. Rosa, Toay y Zona de Quintas.
Guía de búsqueda de calles con barras y vitrinas.
Guiaplano REGION
\$60
Búsqueda ampliada Calle de Barrio por Barrio - Búsqueda de Escuelas
CON PLANO COLOR 0,70x1m DE SANTA ROSA y TOAY
Consígalo en su proveedor habitual o en nuestras oficinas de Urquiza 643, S. Rosa. Atención al Consumidor: (02954) 43-2164

Te invitamos a compartir un momento de encuentro con vos mismo.
Todos los martes a las 20:00 hs. nos encontramos en Belasco (Altolegre esq. Jazmines) donde realizaremos una Meditación.
Guiada con Cuencos de Cuarzo.
YA COMENZAMOS
Vení con ropa cómoda, una manta y un almohadón.
Meditaciones
www.fuzionsillones.com.ar

fuzion
sillones & sofás
www.fuzionsillones.com.ar

BUEN DIA DOMINGO
Contacto: Alberto Graff
Ganador Premio Tardil y Rosa de Cristal
Nuevo horario:
De 7:00 a 9:00 hs.
CONTACTO FLOW

"Expreso de la Mañana"
Periodístico Musical
FM LIBRE 98,7
Lunes a viernes: 10 a 12 hs.
Contacto: Hugo R. Sabarots
Participa: Alicia Vitale
Teléfonos: 15-54-5968
(02954) 15-69-0191

CH'ASKA
ARTE Y NATURALEZA
ART & NATURE
EXCLUSIVO DE
ASTILLAS DEL CIELO
Av. Perón 3340, esq. D'Atti, S. Rosa
Cel: (2954) 15-580300 / 15672141
astillasdelcielo@hotmail.com.ar
Encontranos en facebook
www.astillas-del-cielo.com.ar

MUEBLES Y ACCESORIOS DE CAMPI
• Restauraciones
• Objetos para ambientar y decorar
ABIERTO LOS DOMINGOS

MAPA CARRETERO DE LA PAMPA
10ma Actualización
• Rutas y Distancias • Índice de localidades
• Estaciones de GNC • Sitios Turísticos
• Campings • Corredor Bioceánico
• Casa de Piedra • Ruta de la Cría
Consígalo en empresas auspiciantes, oficinas y empresas de turismo y en nuestra Redacción: Urquiza 640, S. Rosa o por tel: (02954) 43-2164
\$15

agencia 31
DELIVERY
424352
328530
DOMINGO A LA MAÑANA
ABIERTO EN 10 Y 17

CONVENIO CON LA UNLPAM

Carrera de Posgrado en Derechos Humanos



Participaron de la firma el secretario de Derechos Humanos, Rubén Funes; la secretaria del Consejo de la Mujer, Elizabeth Rossi; el Fiscal General, Juan Carlos Carola, y en nombre de la institución universitaria, el decano de la Facultad de Ciencias Económicas y Jurídicas, Oscar Alpa.

Tres Convenios de Cooperación fueron suscriptos entre dos organismos del Gobierno Provincial, la Fiscalía de Investigaciones Administrativas y la Universidad Nacional de La Pampa con el objetivo de realizar el lanzamiento de la carrera de especialización y posgrado en Derechos Humanos, que fuera aprobado el año pasado por el Consejo Superior de la casa de estudios, tendiente a desempeñar un papel fundamental en el ámbito de la cooperación académica, científica y cultural, con un intercambio de experiencias y conocimientos con intereses comunes entre las instituciones, a través de programas que resulten de interés para un constante progreso en la materia.

El compromiso rubricado por las autoridades respectivas permitirá que quienes cursen el posgrado se capaciten para incursionar concretamente en el ámbito de los derechos humanos, con un trabajo fundamental que beneficie a la sociedad a través del aporte que puedan realizar en lo institucional, a través de la Fiscalía de Investigaciones, la Secretaría de Derechos Humanos como en el Consejo Provincial de la Mujer.

Muy significativo

Para el secretario Funes "firmar este convenio es muy significativo por cuanto la formación de los estudiantes de esta casa de estudios se verá reflejado y seguramente tendrá buenos frutos para la formación en una cultura de derechos humanos, eso hace a la calidad institucional y democrática de nuestro país".

Nuevos paradigmas

En nombre del Consejo de la Mujer, Elizabeth Rossi manifestó que "es un paso más en la tarea conjunta que venimos desarrollando desde el año anterior. Entendemos que justamente aquí, donde se forman profesionales, es donde surgirán los nuevos paradigmas que nos van a

permitir construir una sociedad mejor, igualitaria, inclusiva, entendiendo de que hablamos cuando lo hacemos sobre los derechos humanos y como transversalizar esta perspectiva de género, imprescindible para poder impartir justicia porque de otra forma se siguen reproduciendo modelos patriarcales que hacen sufrir mucho a las personas".

Apertura

"Venimos trabajando en la apertura y en el trabajo social continuamente y pretendemos que no sea una carrera cerrada en cuatro paredes de una universidad, sino que sea a través de un trabajo conjunto con distintos sectores de la Provincia", sostuvo el decano Alpa.

Agregó luego: "es lo que hemos planteado en los últimos años porque no podemos estar avanzando individualmente. Creo que la comunidad pampeana reclama un trabajo conjunto para la formación de futuros profesionales, que no salgan con un esquema tradicional, sino que estén continuamente debatiendo y discutiendo lo que día a día le sucede a nuestra sociedad".

Satisfacción de docentes

El docente e investigador Alejandro Médiçi expresó "muy en línea y sintéticamente" que es una satisfacción para el equipo docente que conduce la concreción de este acuerdo. "Para quienes estamos impulsando esta especialización nuestra idea es por una parte, brindar excelencia académica en la formación de profesionales que trabajen para empujar las fronteras de la cultura de los derechos humanos.

Por otra parte, trabajando en red e interactuando con estos importantes ámbitos e instituciones que firmaron los convenios para la especialización, de forma tal de vincularse con las problemáticas y las necesidades en materia de derechos humanos, de género, y la promoción del interés superior de la niñez y la adolescencia en la Provincia y en la región".

COLABORACIÓN LITERARIA

Poemas de Mario Sergio Sáez

DESEANDO

- "Deseando, solo eso perdura. A mi vida lo mejor es dedicarte un beso y seguir deseando lo mejor en tu corazón. Amada señorita, sigo deseando de vos, un nuevo deseo, con besos dulces y abrazos grandes..."

SEÑAL

- "Es una buena señal, y cada vez mejora en tu cara, es el tiempo de reír para ser feliz. Quiero una salida en ese momento, y quiero tener lo que pide el corazón. Es algo sencillo, y es muy lindo si te toca: el abrazo de todos los días, el afecto que amas y llega siempre..."

BESOS

- "Es un mundo lleno de besos. Quisiera encontrar el adecuado para identificar tus caricias. Es amor puro. Nada se escapa al azar. Tienes, y más aún, posees ese don. Miradas que te quitan la respiración. Y en tu cuerpo, aparecen esos besos. Son mis besos, nada te confunde a ti, quieres sentir todos los besos. Sólo, cierra los ojos... y comienzo..."

RESISTE

- "Resiste, no es el momento de alejarte. Si empieza algo, no lo dejes. Si besas a alguien, y es de tu agrado, sigue besando. Y si mejor es abrazar que no hablar, solo hazlo! Delante de ti una flor en el desierto, detrás de ti, un mar de letras. Mejor, apúrate, si, y vuelve a hacer todo esto, sin preguntar, ya es la hora de hacerlo. Así, tu resistirás, sólo así..."

ESTRELLA

- "Si fuera una estrella, dejaría que tu luz amplíe mi mente y busque tu inocencia de mujer enamorada. Si tuviera todos los deseos de mundo, dejaría solo uno, el poder conquistar el corazón iluminado por mis deseos..."

CAMINO

- "Sigo un camino, casi iluminado por los astros y las vidas de este mundo. Aumenta mi curiosidad en tus ojos. Princesas y amantes del cariño. Todo aparece en tus manos, y ese camino lo hacemos juntos..."

Mario Sergio Sáez

Encuentro literario con la Escritora Claudia Bustos en la EPET N° 1 de Santa Rosa

El lunes 22 de abril, a las 16:30 hs se contará con la presencia de la Escritora pampeana Diana Claudia Bustos en el Encuentro Literario a realizarse en la EPET N° 1 de Santa Rosa, con los alumnos de 1°V, del turno tarde, bajo la coordinación de la profesora Patricia Bailoff.

En estos días los alumnos han leído diferentes artículos de la revista de su autoría "Destapá la olla" y han realizado diversas entrevistas siguiendo la línea editorial de Diana Bustos. También están analizando su libro "El tesoro de las lágrimas" seleccionado en el 2007 por el Fondo Editorial Pampeano, en el género novela.

Diana Claudia Bustos es docente, escritora y narradora. Ha recibido numerosos premios provinciales, nacionales. Algunas de las obras que han sido seleccionadas y publicadas: -Primer premio en cuento en el Certamen Literario "Vivir en democracia con Justicia Social" en el año 1994; -Primer



premio en cuento, "Malena la lunera" en el Certamen por la Memoria de los Pueblos del año 2000 organizado por la Dirección de Cultura de Gral Pico; - Selección de cuentos en el Certamen Literario organizado y editado por la Universidad Nacional de La Pampa con las obras "La ingrata" y "La fiesta de las pelucas", en el 2008, entre algunos de los premios recibidos.



La Cocina de REGION®

Cocina venezolana: Pabellón Criollo

El Pabellón Criollo es el orgullo nacional de la gastronomía venezolana. Sus ingredientes son los porotos negros, carne vacuna acompañada de arroz blanco y rodajas de banana frita.

Ingredientes

- ½ kg de falda de ternera
- 1 cebolla picada pequeña
- 2 dientes de ajo machacados
- Apio cortado pequeño, cilantro picado
- ½ pimienta roja, lavado sin semillas y cortado pequeño
- 2 tazas de tomate pelado sin piel y picado fino
- 1 taza de arroz por persona
- 500 grs de porotos negros
- 3 bananas maduras
- 1 cubito de caldo y sal

Elaboración

Por un lado se hierve en agua con sal el arroz hasta obtener su punto, algunos aromatan el arroz con ajo y cebolla o bien con un chorro de aceite.

Por otro lado, poner en remojo durante por lo menos 4 horas antes de cocer los porotos negros en agua hirviendo con

un trocito de panceta para darles sabor, hasta que estén blandos. Luego se frien con algún picante -según el gusto de cada uno- o comino en aceite de oliva bien caliente. Al retirar se le agrega azúcar negra.

La carne se cuece en abundante agua con media cebolla y sal. Solo entre 30 a 40 minutos para ablandarla. Retirar del caldo (reservar no tirar) y dejar enfriar para poder desmenuzar la carne en tiritas, con los dedos.

En un sartén se sofríen los ajos, cebolla, cilantro, pimentón, apio, etc, todo menos los tomates. Luego agregar la carne desmenuzada y freír un poco. Por último poner los tomates y sofreír un poquito más. Incorporar el cubito de caldo desmenuzado y dos tazas de agua. Retirar del fuego cuando la carne este hecha a nuestro gusto. Al servir, agregar rodajas o trozos de las bananas fritas en aceite.



Teatro, Espectáculos, Museos

TEATRO
Teatro ATTP
 - Bolivia y J. Luro
 - Vier. 12 y sab. 13 a las 21:30 hs: "Fiaca en La Pampa", por el Grupo Teatroké AM15. \$ 30
Teatro Español - Lagos 44



-Sáb. 13 a las 21:30 hs: humor con Ariel Tarico y su espectáculo "El Multipersonal".
 -Dom. 14 a las 17 hs: "Vientos", infantil de Silvina Barroso.

MUSICAY ESPECTACULOS

Teatro Español - Lagos 44
 -Vie. 12 a las 21:30 hs: Nacha Roldán con su espectáculo "Voces de un mismo género". Artistas invitados Ilda Susana, Juan Cruz Santa Juliana y Pablo Giménez. \$ 60
 -Jue. 18 a las 21:30 hs: Segundo Concierto de Gala de la Banda Sinfónica "Listen to Shaw". Músicos invitados: Patricia Muñiz Quintana y Carolina Crawley. Gratis.
Social Bar Club - Alvear 42
 -Vie. 12 a las 22 hs: actuación de la banda "Sinapsis, Rock & Pop"
Viejo Autódromo Ruta 5



-Sáb. 13 a las 21 hs: Sandra Mihonovich presenta su nuevo disco "Vuelvo a estar con vos" con el soporte de su sobrina Sol Mihonovich. \$ 250, \$ 180 y \$ 150. Al finalizar el show cena en Belasko con los artistas (\$ 100). Reservas en Restaurante Belasko y en Cardón.
Plaza San Martín
 -Sáb. 13 a las 19 hs: recital de "Super Ratonés" y "Sinapsis".
María Teresa Pub: Rivadavia y Lagos. -Sábados a las 23:30 hs: Show en vivo. Pop, melódicos, latinos.
Casino Club Santa Rosa: Ruta 5 y Circunv. Tel: 45-4794. Entrada \$ 5 antes de las 19 después:

Más info: Agenda Cultural de la Subsecretaría de Cultura de La Pampa.
 e-mail: culturaprensa@lapampa.gov.ar - Tel: (02954) 43-1538 / 43-1651

Cultura en Diálogo
 Ministerio de Cultura y Educación
 Gobierno de La Pampa

LAND CRUISER PRADO

 Consultar financiación
BHASSA 20
 EN SANTA ROSA: Av. Spinello 1.408 esq. Asunción del Paraguay
 Tel: (02954) 435-770 / 426-513 / 424-090
 EN GENERAL PICÓ: Calle 13 N° 552 / Tel: (02302) 425-536
 EN TRENQUE LAUQUÉN: Av. G. Salinas 1.342 / Tel: (02382) 432-050

-Vie. 12 a las 23:30 hs: Checho Fontana \$ 5



-Sáb. 13 -23:30 hs: Los Tipitos \$ 30
Quincho Pque. Luro: Ruta 35
 -Dom. al mediodía: Show en vivo y Asado al asador más picada regional. Abierta la Temporada de Avistaje de ciervos en brama. También observación astronómica. Reservas y consultas: 1565-0146 y 41-5649.

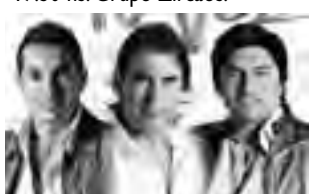
MUSEOS, CHARLAS, EXPOS

Arte Propio: Quintana 138
 -Dom. 14 a las 19 hs: "Textura y Color", exposición de acrílicos del artista Fabio Perazzo. Las obras también se ofrecen a la venta. Horarios de atención: Lunes a viernes de 8 a 12hs. Domingos de 19 a 21hs.
CMC: Quintana 172 Tel: 455324
 Sala de exposiciones. Lun. a vie. de 7:30 a 13:30 y de 17 a 23 horas. Sáb. de 9 a 12 y de 20 a 22 horas. Dom. de 20 a 22 horas. Gratis
Museo Prov. de Historia Natural: Quintana 116. Tel: 42-2693.
 -Museo Atelier. Todos los días de 10 a 12 y de 17 a 19 hs. Gratis. Visitas guiadas llamando al 1561-2699
La Cinacina: Río Negro 931

OTRAS OPCIONES

Autódromo "Provincia de La Pampa"
 Expo PyMEs - La Pampa 2013 - con la participación de más de 300 expositores.
 -Viernes 12: 17:30 hs. Apertura oficial de la IVª edición.
Espectáculos artísticos:
 Sábado 13:
 -15 hs. Guillermina Gavazza.
 -16 hs. Juani y los Grillos Desnudos.
 -18 hs. Grupo de danzas "Flor Pampa".
 -19 hs. Thomas Vázquez.
 Domingo 14:
 -15 hs. Norberto Vilchez.
 -16:30 hs. Pareja de tango, Marina

González y Pedro Soria .
 -17:30 hs. Grupo Zircaos.



-19 hs. Los Caldenes.
Observación de Aves
 -Sáb. 13 a las 18 hs: Interpretación ambiental y observación de aves en el Autódromo Provincia de La Pampa. Salida gratuita desde la Carpa de Turismo en Expo PYMEs.
La Anónima - Stand Municipal
 -Expone Gabriela Cáldenes, con su emprendimiento Vitay Mapu, tejidos al crochet.
La Malvina -Parque Don Tomás. Casa Museo - Reserva Natural Urbana. Exposiciones. -Lun. a vie. 8 a 20 hs. Sáb, dom, y feriados 10 a 13 y de 15 a 19. Visitas guiadas al Tel. 43-6555. Gratis
 -Muestra "Homenaje a Eduardo Elizondo". Hasta fin de abril
Minizoo del Club de Caza: Av. Perón y P. Torcaza, Toay.
 -Mié. a lun. de 9 a 20 hs: 17 especies regionales, jabalí, ñandú, ciervo. Camping. \$ 10. Juegos, buffet y pizzeria sobre Av. Perón.

Reflexología
Digitopuntura
 Jorge Antonio Gómez
 TURNOS: Tel. 411383 de 17 a 20 hs.
 Atención: lu. a vie. 9 a 12 y 16 a 20 hs.
NUEVA DIRECCIÓN
 Independencia 573 - S. Rosa

FARMACIAS DE TURNO EN SANTA ROSA	
Los turnos son desde las 8:30 del día indicado hasta las 8:30hs. del día siguiente	
VIERNES 12/4	VIERNES 12/4
BORTHIRY - Luro 1.140 411911	AMERICANA - L. de la Torre 418 410017
COSTABEL - Uruguay 350 425273	BECK - Av. Roca 592 416146
DEL ROSARIO - 9 de Julio 44 416200	ECONOMED - España y B. Mitre. ... 410400
DEMARIA - Belgrano (Norte) 672 427297	EL MATE - Mexico 698 455155
PALASCIANO - Yrigoyen y Moreno ... 416400	GUGLIARA - San Luis 397 438643
PIO XII - Ameghino y Pio XII 427400	VILLA ALONSO - Belgrano (N) 317 .. 417001
SABADO 13/4	MARTES 16/4
CENTER FARMA - San Martín 385 .. 413300	ALSINA - Alsina 351 414546
ESPAÑA S.C.S. - Gil y España 425169	DAVIT - Telén y San Luis 437829
LIBERTAD - Unanue 514 431903	NORTE - Escalante 52 425261
LUTILSKY - Luro e Yrigoyen 410381	SANSINANEIA - Pueyrredon y Larrea 426300
SANTA CECILIA - Spinetto 897 414444	VAZQUEZ - Schmidt 1501 417138
DOMINGO 14/4	MIERCOLES 17/4
AUSTRAL - Ameghino y Valera 415100	LOS ALAMOS - Loruso 534 418884
CAZAUX - Garibaldi 498 415600	MORALES - Gil y Alvear 453266
MAYRA - Raúl B. Díaz 364 429667	RIO - Av. Luro 2446 455729
PASTEUR - Escalante y Pico 410110	SAN MARTIN - Av. San Martín 499... 453725
SAN DAMIAN - Spinetto 574 421216	URUGUAY - Cervantes 516 414303
WALL MAPU - R. S. Peña 915 425211	AMEGHINO - Ameghino 587 414441
	BENEITEZ - Carlos Gardel 285 429860
	CARIGNANI - Alvear 526 425265
	FAERAC - R. S. Peña 892 418800
	MODELO - San Martín 201 424845

JUEVES 18 DE TURNO FARMACIA AMEGHINO
 Dror, Tómbolo: Farmacéutica Elena Alicia Parra M. D. B.
 Ameghino 507 y 509, Edificio J. S. Rosa
 Horario y dirección Tel: 43-4444

NEO Ortopedia
MEDIAS TERAPEUTICAS
 Todas las medidas
 Distintos complementos
 Av. Uruguay 22 / Tel: 02954 - 454554
 www.ortopedianeuro.com

Sergio Soria ALARMAS
 SEGURIDAD Y PROTECCION
 La Seguridad que Usted Necesita!
 Tel: (02954) 414201
 Cel: (02954) 18-477850
 Edif. 1.118 / S. Rosa
 38994 - 38995 - 38996 - 38997

GARCÍA MARQUEZ
 TE INVITA A VIVIR UNA EXPERIENCIA ÚNICA!!
AVISTAJE DE CIERVOS EN BRAMA
 TEMPORADA 2013
 MARZO-ABRIL
 Reserva Provincial PARQUE LURO
 Tel: 02954 - 415649
 Cel: 15650146
 lpg.gourmat@gmail.com

Jardín Botánico: Chimango a media cuadra de Av. Perón. Especies autóctonas e implantadas. Sáb. dom. y feriados de 16 a 20 hs. Gratis.
Reserva Parque Luro: A 30 km. Tel: 49-9000. Todos los días incluso feriados de 9 a 19 hs. Museo El Castillo, camping, proveeduría, senderos autoguiados, 1.600 has. Ingreso \$ 1 nac. \$ 4 extranj. Visitas guiadas \$ 2 nac. \$ 8 extranjeros.



Debido a un malentendido, a Tadeo -un albañil soñador- lo confunden con un famoso arqueólogo. Reclutado para realizar una investigación asombrosa, es enviado a Perú. Allí, con la ayuda de su fiel perro Jeff, una intrépida profesora, un loro mudo y un vendedor, se embarcará en la aventura de su vida para intentar salvar la mítica ciudad perdida de los Incas, de una malvada corporación de cazatesoros.... Película de aventuras. ATP, hablada en castellano. Versión 3D. 90 min
"OBLIVION, EL TIEMPO DEL OLVIDO"



VIERNES 12: 21,30hs (subtitulada) -SÁBADO 13: 21hs (cast) y 23,30hs (subt) -DOMINGO 14: 21,30hs (subtitulada) -LUNES 15: 21,30hs (subtitulada) -MARTES 16: 21,30hs. (castellano) -MIÉRCOLES 17: 21,30hs (subtitulada) - DON BOSCO

Año 2073. Hace más de 60 años la Tierra fue atacada. Se ganó la guerra, pero la mitad del planeta quedó destruido, y todos los seres humanos fueron evacuados. Jack Harper -un antiguo marine- es uno de los últimos hombres que la habitan. Es un ingeniero que forma parte de una operación masiva para extraer los recursos vitales del planeta. Patrulla diariamente los cielos como parte de su misión, y nada inusual sucede, hasta que su vida da un cambio cuando rescata a una desconocida mujer de una nave espacial... Con Tom Cruise, Olga Kurylenko, Morgan Freeman, Nikolaj Coster-Waldau, Zoe Bell, Melissa Leo y otros. Acción/Ciencia ficción. SAMI3. 126 min. Versión HD2D

Cines en Santa Rosa



"LAS EDADES DEL AMOR"
 DOMINGO 14: 18hs. - AMADEUS
 Tres nuevos capítulos de la consagrada comedia italiana: MANUALE D' AMORE de Giovanni Veronesi, que en ésta ocasión, centra su objetivo en las distintas edades del amor: Juventud, Madurez y Más Allá... Con Robert De Niro, Monica Bellucci, Riccardo Scamarcio, Valeria Solarino, Laura Chiatti, Carlo Verdone, Donatella Finocchiaro y otros. Comedia romántica. SAMI3. 125 min. Subtitulada
"LOS CROODS" 3D



VIERNES 12: 20,30hs (subtitulada) -SÁBADO 13: 20,30hs (castellano) -DOMINGO 14: 20,30hs (castellano) -LUNES 15: 20,30hs (castellano) -MARTES 16: 20,30hs (subtitulada) -MIÉRCOLES 17: 20,30hs (castellano) AMADEUS

Los Croods son la primera familia de la historia. Su mundo se reduce sólo a la caverna que les da cobijo, desconociendo lo que hay más allá de esas rocas que durante mucho tiempo los han protegido del desconocido y salvaje mundo exterior. Pero un buen día, un derrumbe los obliga a salir de su refugio. Enfrentando al miedo de lo desconocido, deberán encontrar un nuevo hogar pronto. Así, viajando por fantásticos paisajes, la familia entera descubrirá lo que se han perdido durante mucho tiempo: un mundo lleno de colores, otras familias y fantásticas criaturas... Comedia de aventuras animadas, apta para todo público, hablada en castellano y también subtitulada con las voces de Nicolas Cage, Emma Stone, Ryan Reynolds y otros. Versión 3D. 100
"POSESIÓN INFERNAL"



VIERNES 12 al MIÉRCOLES 17: 22,30hs (subtitulada) AMADEUS
 Una remota cabaña en los bosques, se convierte en una sangrienta cámara de horrores cuando un grupo de amigos -de manera accidental- despierta a un ancestral demonio. La consecuencia de ello, es verdaderamente terrorífico... Con Shiloh Fernandez, Jane Levy, Jessica Lucas, Lou Taylor Pucci, Elizabeth Blackmore y otros. Terror. SAMI8. Versión HD2D y subtitulada. - 90 min.

TORRE MEDICA
 LABORATORIO DE ANALISIS CLINICOS Y BACTERIOLOGICOS
Dr. Luis A. Larrañaga
 Ligancito de la Torre 461, Santa Rosa, La Pampa.
 Tel. (02954) 453661 / 422937 - Cel 02954 - 15592588.